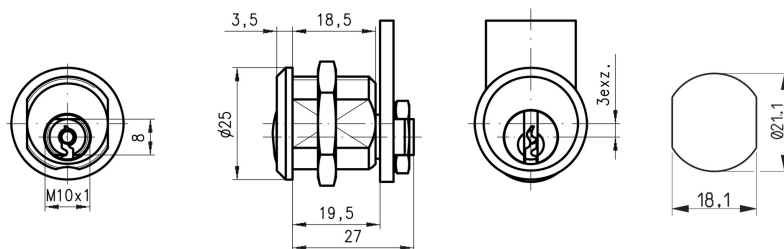


DOM 225018



SICHERHEITSTYP

Konventionelles System

VERFÜGBARE SCHLÖSSER BEFESTIGUNGEN

| Schlossbefestigung ID | Schlossmontage |
|-----------------------|----------------|
| L2 | Mutter |

VERFÜGBARE SCHLÜSSELSERIEN

| Schlüsselserie | Kombinationen | HS möglich |
|----------------|---------------|------------|
| 22 | 1500 | Ja |
| 2C | 2600 | Nein |

VERFÜGBARE DREHUNGEN

| Richtungs-ID | Grad | Richtung | Abzugsposition Schlüssel |
|--------------|------|----------------------------------|--------------------------|
| D02 | 90 | Rechts öffnend - linksschließend | 1 |

TECHNISCHE MERKMALE

| | |
|------------------------------|-----------------|
| Standardfärbung | Nickel-glänzend |
| Standardanzahl an Schlüsseln | 2 |
| Standardhebefamilie | 225 |
| Körperlänge | 19.50 |

VERWENDUNG

Holzmöbel, Metallmöbel, Briefkästen, Toilettentüren, Elektrisches Zubehör, Einzelhandel, Lagerung

DOM 225018

INFORMATIONEN ZUR BESTELLUNG

| Typ | Richtungs-ID | Schlossmontage | Wandstärke | Mitnehmerbefestigung | Hebelfamilie | Schlüsselsere | Artikelnummer | DOM Deutschland Artikelnummer |
|----------|--------------|----------------|------------|----------------------|--------------|---------------|-----------------------|-------------------------------|
| 225-01-8 | D02 | Mutter | 15.0 | Mutter | 225 | 2C | 225-01-8-D02-L2-C2-2C | 225KON203188 |
| 225-01-8 | D02 | Mutter | 15.0 | Mutter | 225 | 22 | 225-01-8-D02-L2-C2-22 | 225KON203188 |