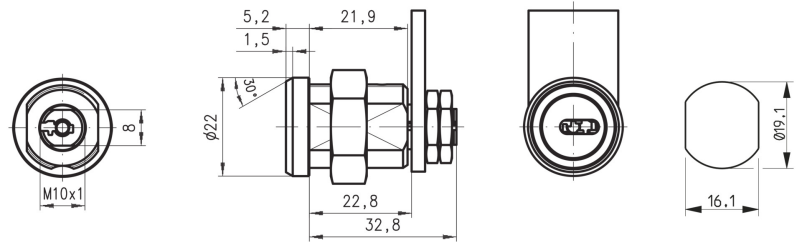


DOM 31913H9



NIVEAU DE SÉCURITÉ

Technologie réversible à pistons

FIXATIONS DE SERRURES DISPONIBLES

ID fixation de serrure	Fixation de serrure
L2	Écrou

PROFILS DE CLÉS DISPONIBLES

Profil de clé	Combinaisons	Mise sous passe possible
DH	100000	Oui

ROTATIONS DISPONIBLES

ID direction	Degrés	Direction	Nombre de sorties de clé
D02	90	Ouverture droite / Fermeture gauche	1

CARACTÉRISTIQUES TECHNIQUES

Finition standard	Nickelé brillant
Nombre de clés	2
Famille de came standard	225
Longueur sous tête	22.80

APPLICATIONS

Machines à sous, Distributeurs de billets, Distributeurs de tickets, Transport, Énergies durables

DOM 31913H9

INFORMATIONS SUR LA COMMANDE

Type	ID direction	Fixation de serrure	Épaisseur support	Fixation came	Famille de came	Profil de clé	Code article	Code article DOM Allemagne
319-013HT-9	D02	Écrou	18.0	Écrou	225	DH	319-013HT-9-D02-L2-C2-DH	319HT500987