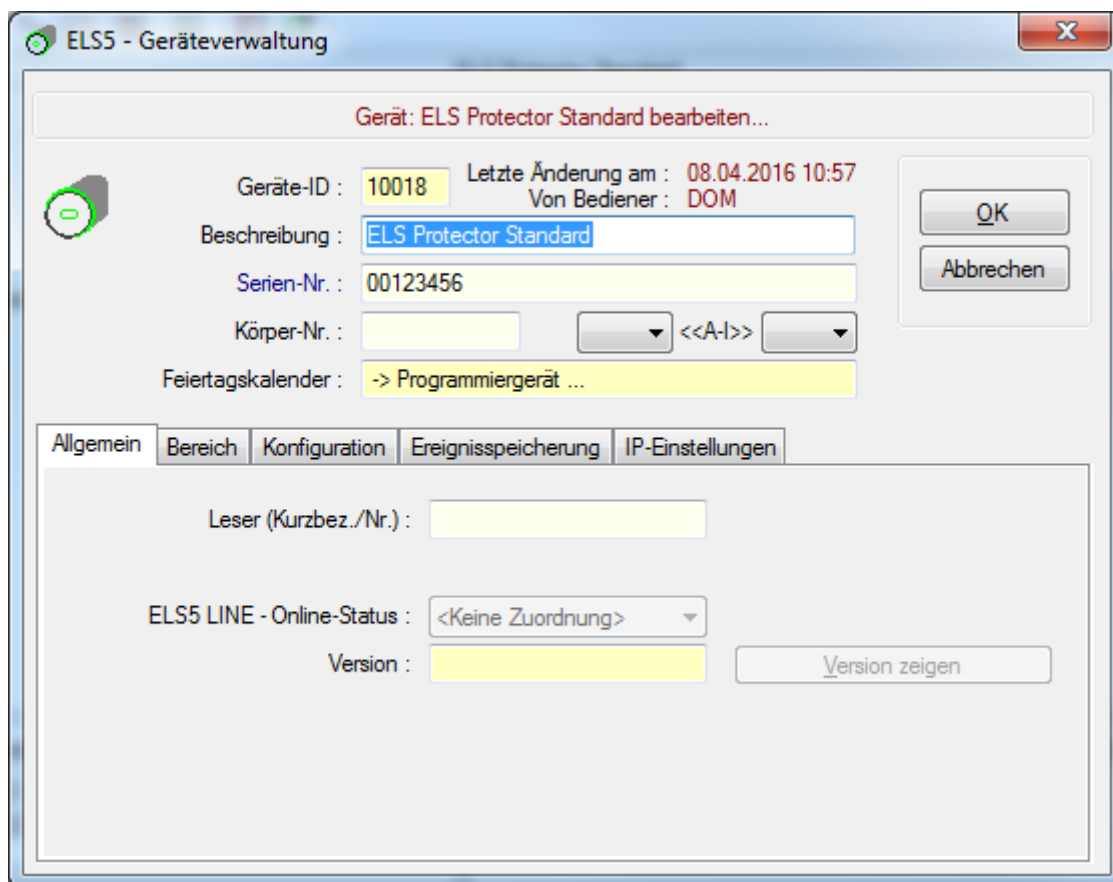


Protector in ELS Pro ändern

ELS Protector



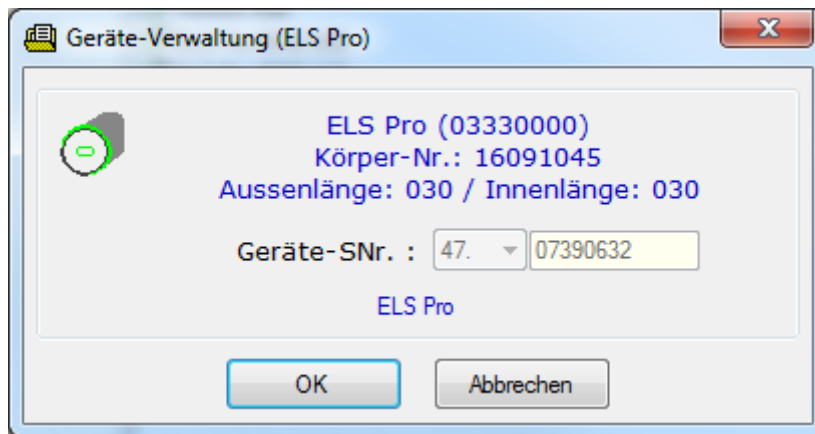
The screenshot shows a software window titled 'ELS5 - Geräteverwaltung' with a sub-header 'Gerät: ELS Protector Standard bearbeiten...'. The main area contains the following fields and controls:

- Geräte-ID : 10018
- Letzte Änderung am : 08.04.2016 10:57
- Von Bediener : DOM
- Beschreibung : ELS Protector Standard
- Serien-Nr. : 00123456
- Körper-Nr. : [Empty field]
- Feiertagskalender : -> Programmiergerät ...
- Buttons: OK, Abbrechen
- Navigation tabs: Allgemein (selected), Bereich, Konfiguration, Ereignisspeicherung, IP-Einstellungen
- LESER (Kurzbez./Nr.) : [Empty field]
- ELS5 LINE - Online-Status : <Keine Zuordnung>
- Version : [Empty field]
- Button: Version zeigen

Soll in ein ELS Pro umgeändert werden (durch Eingabe der Serien-Nr. des ELS Pro)

Vorgehensweise:

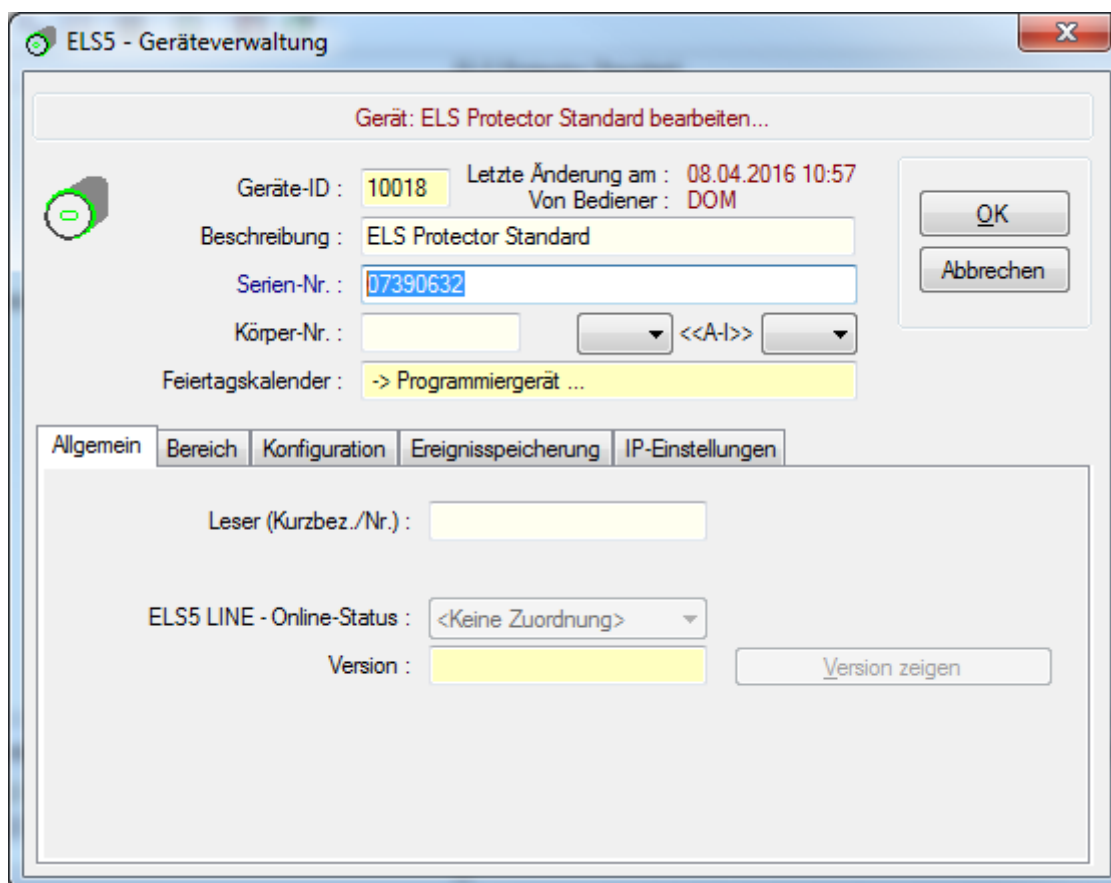
ELS Pro als neues Gerät anlegen (aber nicht abspeichern)



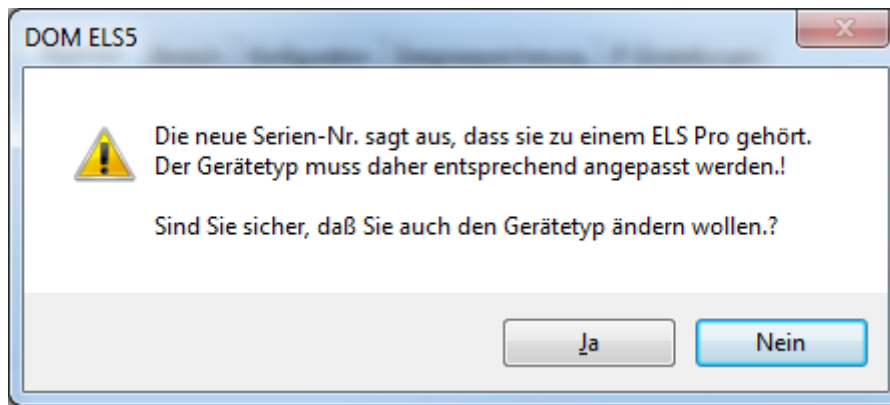
Dies ist erforderlich um die Serien-Nr. des ELS Pro zu bekommen.

Hier auf [Abbrechen] klicken.

Serien-Nr. des ELS Pro beim ELS Protector eintragen



Nach Bestätigung der Sicherheitsabfrage wird folgendes Fenster angezeigt



Nachdem mit „Ja“ bestätigt wurde, wird aus dem ELS Protector ein ELS Pro

