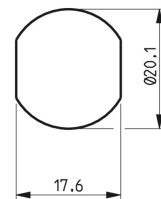
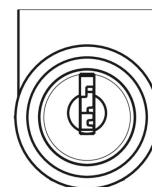
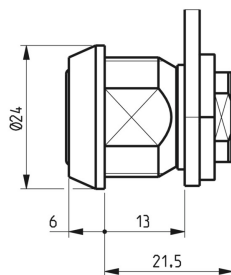


RONIS 911A



NIVEAU DE SÉCURITÉ

Technologie à paillettes

FIXATIONS DE SERRURES DISPONIBLES

ID fixation de serrure	Fixation de serrure
L2	Écrou

PROFILS DE CLÉS DISPONIBLES

Profil de clé	Combinaisons	Mise sous passe possible
11	500	Non
15	500	Non
16	500	Oui
2	200	Non
26	500	Non
5	200	Non
KM	1000	Oui

ROTATIONS DISPONIBLES

ID direction	Degrés	Direction	Nombre de sorties de clé
D01	180	Droite et gauche	2
D02	90	Ouverture droite / Fermeture gauche	1
D03	90	Ouverture gauche / Fermeture droite	1
D04	90	Ouverture droite / Fermeture gauche	2
D05	90	Ouverture gauche / Fermeture droite	2

RONIS 911A

ROTATIONS DISPONIBLES (CONTINUED)

DL7	170	Ouverture gauche / Fermeture droite	1
DR7	170	Ouverture droite / Fermeture gauche	1

CARACTÉRISTIQUES TECHNIQUES

Matière standard	Zamak
Finition standard	Chromé brillant
Nombre de clés	2
Famille de came standard	1729-911
Longueur sous tête	13.00

APPLICATIONS

Mobilier métallique, Équipements électriques, Distribution, Entreposage

INFORMATIONS SUR LA COMMANDE

Type	ID direction	Fixation de serrure	Épaisseur support	Fixation came	Famille de came	Profil de clé	Code article	Code article DOM Ronis
911A	D01	Écrou	6.0	Écrou	1729-911	2	911A-D01-L2-C2-2	911A
911A	D01	Écrou	6.0	Écrou	1729-911	5	911A-D01-L2-C2-5	911A
911A	D01	Écrou	6.0	Écrou	1729-911	11	911A-D01-L2-C2-11	911A
911A	D01	Écrou	6.0	Écrou	1729-911	15	911A-D01-L2-C2-15	911A
911A	D01	Écrou	6.0	Écrou	1729-911	26	911A-D01-L2-C2-26	911A
911A	D01	Écrou	6.0	Écrou	1729-911	KM	911A-D01-L2-C2-KM	911A
911A	D02	Écrou	6.0	Écrou	1729-911	2	911A-D02-L2-C2-2	911A1
911A	D02	Écrou	6.0	Écrou	1729-911	5	911A-D02-L2-C2-5	911A1
911A	D02	Écrou	6.0	Écrou	1729-911	11	911A-D02-L2-C2-11	911A1
911A	D02	Écrou	6.0	Écrou	1729-911	15	911A-D02-L2-C2-15	911A1

RONIS 911A

Type	ID direction	Fixation de serrure	Épaisseur support	Fixation came	Famille de came	Profil de clé	Code article	Code article DOM Ronis
911A	D02	Écrou	6.0	Écrou	1729-911	26	911A-D02-L2-C2-26	911A1
911A	D02	Écrou	6.0	Écrou	1729-911	KM	911A-D02-L2-C2-KM	911A1
911A	D03	Écrou	6.0	Écrou	1729-911	2	911A-D03-L2-C2-2	911A2
911A	D03	Écrou	6.0	Écrou	1729-911	5	911A-D03-L2-C2-5	911A2
911A	D03	Écrou	6.0	Écrou	1729-911	11	911A-D03-L2-C2-11	911A2
911A	D03	Écrou	6.0	Écrou	1729-911	15	911A-D03-L2-C2-15	911A2
911A	D03	Écrou	6.0	Écrou	1729-911	26	911A-D03-L2-C2-26	911A2
911A	D03	Écrou	6.0	Écrou	1729-911	KM	911A-D03-L2-C2-KM	911A2
911A	D04	Écrou	6.0	Écrou	1729-911	2	911A-D04-L2-C2-2	911A4
911A	D04	Écrou	6.0	Écrou	1729-911	5	911A-D04-L2-C2-5	911A4
911A	D04	Écrou	6.0	Écrou	1729-911	11	911A-D04-L2-C2-11	911A4
911A	D04	Écrou	6.0	Écrou	1729-911	15	911A-D04-L2-C2-15	911A4
911A	D04	Écrou	6.0	Écrou	1729-911	26	911A-D04-L2-C2-26	911A4
911A	D04	Écrou	6.0	Écrou	1729-911	KM	911A-D04-L2-C2-KM	911A4
911A	D05	Écrou	6.0	Écrou	1729-911	2	911A-D05-L2-C2-2	911A3
911A	D05	Écrou	6.0	Écrou	1729-911	5	911A-D05-L2-C2-5	911A3
911A	D05	Écrou	6.0	Écrou	1729-911	11	911A-D05-L2-C2-11	911A3
911A	D05	Écrou	6.0	Écrou	1729-911	15	911A-D05-L2-C2-15	911A3
911A	D05	Écrou	6.0	Écrou	1729-911	26	911A-D05-L2-C2-26	911A3
911A	D05	Écrou	6.0	Écrou	1729-911	KM	911A-D05-L2-C2-KM	911A3

RONIS 911A

Type	ID direction	Fixation de serrure	Épaisseur support	Fixation came	Famille de came	Profil de clé	Code article	Code article DOM Ronis
911A	DL7	Écrou	6.0	Écrou	1729-911	2	911A-DL7-L2-C2-2	911A6
911A	DL7	Écrou	6.0	Écrou	1729-911	5	911A-DL7-L2-C2-5	911A6
911A	DL7	Écrou	6.0	Écrou	1729-911	11	911A-DL7-L2-C2-11	911A6
911A	DL7	Écrou	6.0	Écrou	1729-911	15	911A-DL7-L2-C2-15	911A6
911A	DL7	Écrou	6.0	Écrou	1729-911	26	911A-DL7-L2-C2-26	911A6
911A	DL7	Écrou	6.0	Écrou	1729-911	KM	911A-DL7-L2-C2-KM	911A6
911A	DR7	Écrou	6.0	Écrou	1729-911	2	911A-DR7-L2-C2-2	911A5
911A	DR7	Écrou	6.0	Écrou	1729-911	5	911A-DR7-L2-C2-5	911A5
911A	DR7	Écrou	6.0	Écrou	1729-911	11	911A-DR7-L2-C2-11	911A5
911A	DR7	Écrou	6.0	Écrou	1729-911	15	911A-DR7-L2-C2-15	911A5
911A	DR7	Écrou	6.0	Écrou	1729-911	26	911A-DR7-L2-C2-26	911A5
911A	DR7	Écrou	6.0	Écrou	1729-911	KM	911A-DR7-L2-C2-KM	911A5