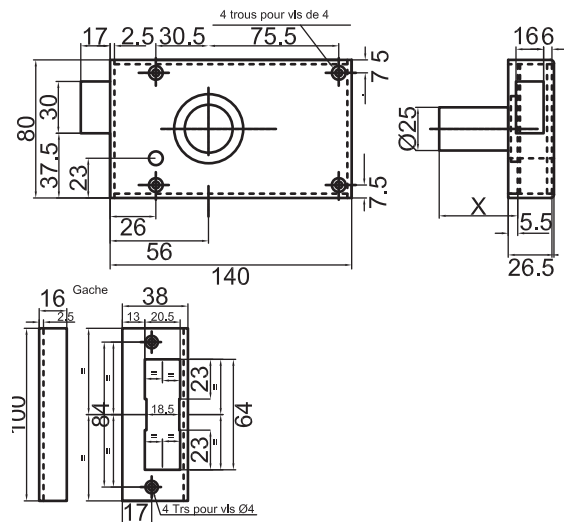


Serrure à poussoir à clé prisonnière

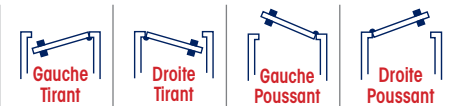
Série 43070



Avantages

Pour éviter la manœuvre du pêne porte ouverte, la serrure est complétée d'un mécanisme de blocage de pêne. C'est le poussoir qu'il faut enfoncer au moyen d'un téton en refermant la porte.

Option: serrure laiton: nous consulter
Option: clé prisonnière



		dim. coffre 140x80			
Pêne dormant horizontal poussoir sur foncet		43070GT	43070DT	43070GP	43070DP
Pêne dormant horizontal poussoir sur coffre		43072GT	43072DT	43072GP	43072DP
Pêne dormant carré poussoir sur foncet		43507GT	43507DT		
Pêne dormant carré poussoir sur coffre		43607GT	43607DT	43607GP	43607DP

Caractéristiques

- Traitement anticorrosion

Accessoires



Cylindres:
Intérieur: cylindre conique type 64000
Extérieur: cylindre à embase type 61000
p. 18 - 25



Bouton réf.53611
p. 140