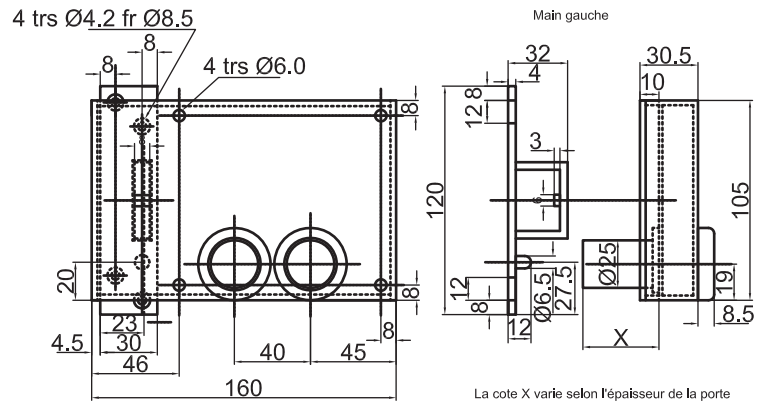


# Serrure à poussoir à morillon

## Série 43121









Serrures profil Dény

### Avantages

Lorsqu'on rentre le pêne, la clé de manœuvre devient prisonnière et, à l'aide de la clé de condamnation, on bloque la clé de manœuvre de telle manière qu'il devient impossible de refermer la serrure.

Option: serrure laiton: nous consulter  
Option: clé prisonnière

			
<b>dim. coffre 160x105</b>			
Pêne dormant à gâche morillon et à condamnation par seconde clé		<b>43121GT</b>	<b>43121DT</b>
Pêne dormant à gâche morillon et à condamnation par seconde clé pour porte spéciale (gâche déportée)		<b>43621GT</b>	<b>43621DT</b>
Pêne dormant à gâche morillon		<b>43101GT</b>	<b>43101DT</b>
Pêne dormant à gâche morillon pour porte spéciale (gâche déportée)		<b>43601GT</b>	<b>43601DT</b>

### Caractéristiques

- Traitement anticorrosion
- Cette serrure est livrée avec cylindres montés et culots bouchés (du côté inverse)

### Accessoires



Cylindres:  
Intérieur: cylindre conique type 64000  
Extérieur: cylindre à embase type 61000

p. 18 - 25