



Résultats annuels 2015

24 Mars 2016

1



Métier

- Groupe industriel européen indépendant, spécialisé dans les serrures et les systèmes de sécurité
- Conçoit, fabrique et commercialise
 - Des systèmes de contrôle d'accès mécaniques et électroniques
 - Des serrures pour matériels et équipements
 - Des serrures pour le bâtiment
- Une présence forte en Europe
 - 11 sites industriels et commerciaux, dont 6 à l'étranger (Allemagne, Slovénie, Pologne, Hongrie et Espagne)
 - 7 filiales commerciales: Pays-Bas, Suisse, Angleterre, Italie, Tchéquie, Roumanie, Bulgarie
 - un réseau de distributeurs et d'agents commerciaux dans les autres pays (Russie,...)
- 1.506 personnes, dont 969 à l'étranger, au 31/12/2015

Résultats 2015

2



Chiffres-clés 2015

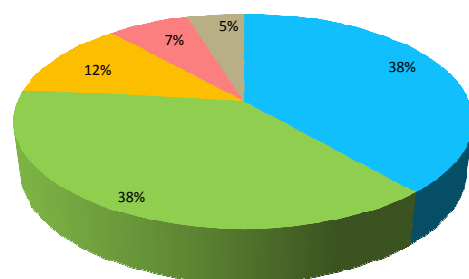
- Chiffre d'affaires : 163,2 M€
- Résultat opérationnel courant : 12,5 M€
- Résultat net part du groupe : 6,6 M€
- CAF : 12,6 M€
- Trésorerie nette positive : 13,7 M€

Résultats 2015

3



Répartition du chiffre d'affaires par destination géographique



- Europe Ouest (63 M€)
- Europe Nord (62 M€)
- Europe Sud (19 M€)
- Europe Centrale (11 M€)
- Export (8 M€)

Résultats 2015

4



Faits marquants 2015

- Dans le cadre du Projet DOM 200, changement de dénomination sociale de SECURIDEV SA en DOM SECURITY (AG 10/06/2015) s'accompagnant pour les filiales opérationnelles, à l'exception de celles de la division commerciale « Projet », de l'intégration du nom DOM en tant que préfixe : DOM-CR, DOM-Titan...
- Hausse des ventes consolidées de 8,9 % sur l'exercice, et de 1,5 % à périmètre comparable (sans les deux sociétés acquises au cours des deux derniers exercices)
- Baisse de la marge brute (% chiffre d'affaires) : -2,7 pt due
 - À l'intégration de MCM et Omnitech Security
 - À la baisse de 2 pts dans les principales zones (Ouest et Nord)
- Une trésorerie nette positive au 31 décembre 2015

Résultats 2015

5

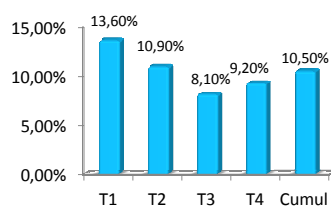


Europe de l'Ouest

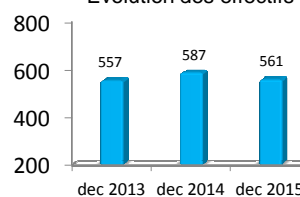
en M€	2014	2015
Chiffre d'affaires <i>contribution au consolidé</i>	63,7	70,4
Marge brute <i>en % du CA</i>	67,8	65,2
Résultat Opérationnel Courant	4,8	7,0

(*) Hors éliminations entre les secteurs opérationnels

Evolution trimestrielle de l'activité



Evolution des effectifs



Résultats 2015

6



Faits marquants 2015 – Europe Ouest

- Recrutement d'un Directeur pour la zone Ouest
- Impact de l'acquisition d'OMNITECH SECURITY sur un exercice complet (acquisition fin octobre 2014)
 - Chiffre d'affaires 2015 : 6,9 M€
 - Chiffre d'affaires 2014 contributif: 1,3 M€
- Réorganisation dans deux sociétés françaises, DOM METALUX et DOM RONIS, avec le départ de 15 personnes.

Résultats 2015

7

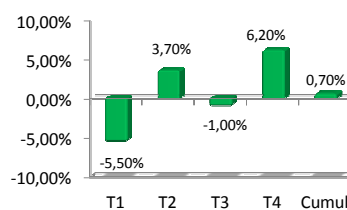


Europe du Nord

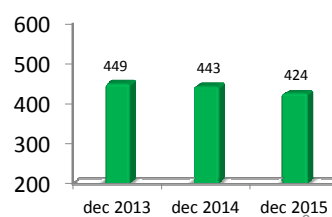
en M€	2014	2015
Chiffre d'affaires <i>contribution au consolidé</i>	59,7	60,2
Marge brute (*) <i>en % du CA</i>	76,7	74,6
Résultat Opérationnel Courant (*)	4,0	4,6

(*) Hors éliminations entre les secteurs opérationnels

Evolution trimestrielle de l'activité



Evolution des effectifs



Résultats 2015

8



Faits marquants 2015 – Europe Nord

- Réorganisation de la Direction de la zone Europe du Nord au cours du second semestre 2015
- Lancement commercial de la gamme ENIQ PRO/ EasyFlex Box/ ELS PRO



Résultats 2015

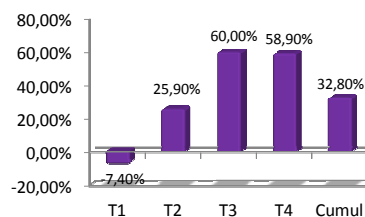
9

Europe du Sud

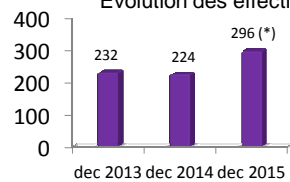


en M€	2014	2015
Chiffre d'affaires <i>contribution au consolidé</i>	16,6	22,0
Marge brute (*) <i>en % du CA</i>	53,1	53,8
Résultat Opérationnel Courant (*)	1,2	1,4
(*) Hors éliminations entre les secteurs opérationnels		

Evolution trimestrielle de l'activité



Evolution des effectifs



(*) dont 71 personnes chez MCM

Résultats 2015

10



Faits marquants 2015 – Europe du Sud

- Fin mai 2015, acquisition de la société de droit espagnol MCM (Metalurgica Cerrajera de Mondragon)
 - Acquisition de 97,47% des titres
 - Acteur majeur sur le marché de la serrure espagnole :
 - Fabrication et commercialisation de serrures de bâtiments, de cylindres, de systèmes d'organigramme mécanique et de serrures électroniques pour l'hôtellerie
 - Chiffre d'affaires 2015 = 9,9 M€ / Effectifs : 71 personnes
 - Impact sur les comptes au 31/12/2015
 - Chiffre d'affaires : 5,6 M€
 - Résultat opérationnel : 0,5 M€
 - Démarrage du plan de rapprochement opérationnel entre UCEM et MCM
 - Fusion des réseaux commerciaux au 1er janvier 2016
 - Fermeture de l'usine d'UCEM fin avril 2016
 - Départs de 10 personnes

Résultats 2015

11

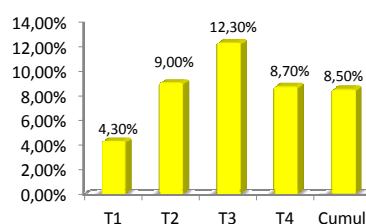


Europe Centrale

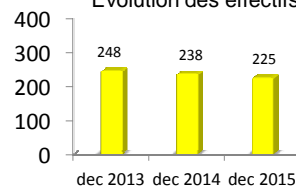
en M€	2014	2015
Chiffre d'affaires <i>contribution au consolidé</i>	9,8	10,7
Marge brute (*) <i>en % du CA</i>	49,7	49,1
Résultat Opérationnel Courant (*)	0,5	0,2

(*) Hors éliminations entre les secteurs opérationnels

Evolution trimestrielle de l'activité



Evolution des effectifs



Résultats 2015

12

Faits marquants 2015 – Europe Centrale



- Fusion des deux sociétés polonaises METALPLAST et DOM Polska
- Les filiales commerciales (en République Tchèque et en Roumanie) sont profitables

Résultats 2015

13

Information sectorielle

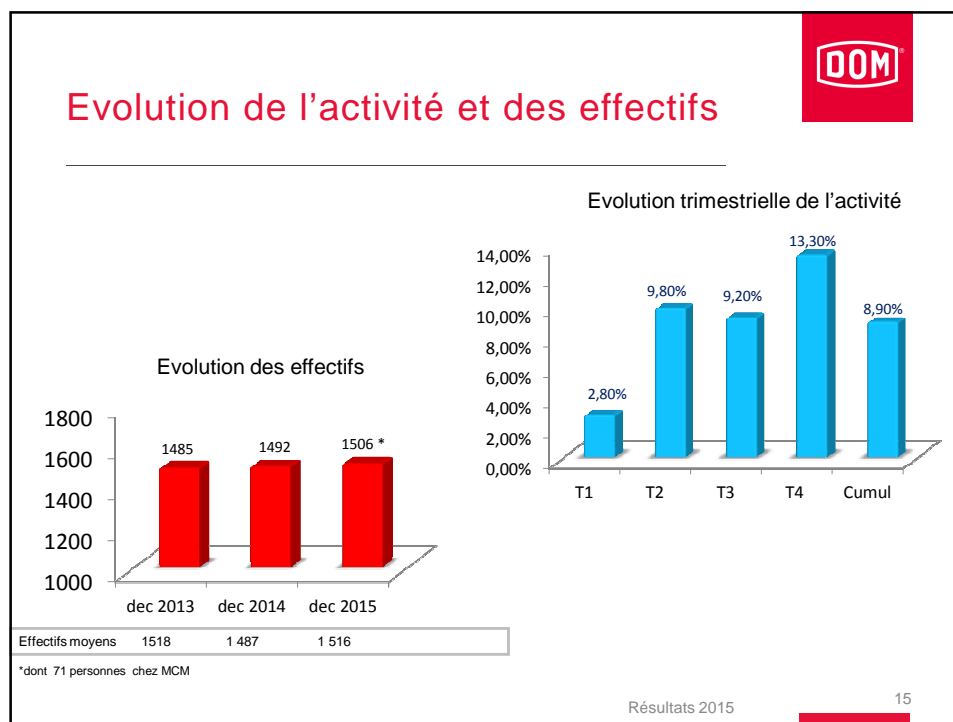


en M€	Chiffre d'affaires <i>contribution au consolidé</i>		Marge brute (*) <i>en % du CA</i>		Résultat Opérationnel Courant (*)	
	2014	2015	2014	2015	2014	2015
Europe de l'Ouest	63,7	70,4	67,8%	65,2%	4,8	7,0
Europe du Nord	59,7	60,2	76,7%	74,6%	4,0	4,6
Europe du Sud	16,6	22,0	53,1%	53,8%	1,2	1,4
Europe Centrale	9,8	10,7	49,7%	49,1%	0,5	0,2

(*) Hors éliminations entre les secteurs opérationnels

Résultats 2015

14



DOM

Compte de résultat consolidé

en M€			<i>en % du CA</i>	
	2014	2015	2014	2015
Chiffre d'affaires	149,9	163,2		
Marge brute	110,0	115,5	73,4%	70,7%
Charges de personnel	-62,8	-65,1	41,9%	39,9%
Autres charges	-31,7	-31,9	21,2%	19,5%
Amortissements	-5,9	-5,9	3,9%	3,6%
Résultat opérationnel courant	9,6	12,5	6,4%	7,7%
Résultat opérationnel	7,0	10,2	4,7%	6,3%
Coût financier net	-1,0	-0,2		
Impôts société	-3,2	-3,4		
Résultat net	2,9	6,7	1,9%	4,1%
Résultat net part du Groupe	2,8	6,6		

Résultats 2015 16



Bilan consolidé simplifié

en M€	déc-14	déc-15
Actifs non courants	73,0	78,1
Actifs courants	66,9	74,3
<i>stocks</i>	32,2	34,2
<i>clients</i>	26,0	30,1
<i>autres</i>	8,7	9,9
Disponibilités	23,2	25,8
TOTAL BILAN	163,0	178,2
Capitaux propres	78,3	82,3
Passifs non courants	43,8	49,4
<i>dettes financières LT</i>	2,9	8,8
<i>provisions (retraite...)</i>	40,9	40,6
Passifs courants	40,9	46,5
<i>dettes financières CT</i>	2,0	3,3
<i>fournisseurs</i>	13,1	15,6
<i>autres</i>	25,8	27,6

Résultats 2015

17



Structure financière

en M€	2014	2015
Capitaux propres	78,3	82,3
Dettes financières LT + CT	5,0	12,1
Trésorerie disponible	23,2	25,8
Trésorerie financière nette	18,2	13,7
Ratio d'endettement	-	-

Résultats 2015

18



Tableau de flux consolidé simplifié

en M€	2014	2015
Autofinancement Brut Opérationnel	13,3	15,4
Variation du BFR	-8,1	0,8
Impôt	-3,4	-2,8
Flux lié à l'exploitation (a)	1,8	13,4
Flux lié à l'investissement (b)	-9,9	-13,9
Flux lié au financement (c)	-2,6	2,8
Variation de trésorerie (a+b+c)	-10,7	2,3
Trésorerie à l'ouverture	33,5	22,7
Impact des variations de change	-	0,1
trésorerie à la clôture	22,7	25,1
<i>dont concours bancaires courants</i>	<i>-0,5</i>	<i>-0,7</i>
CAF	9,9	12,6

Résultats 2015

19



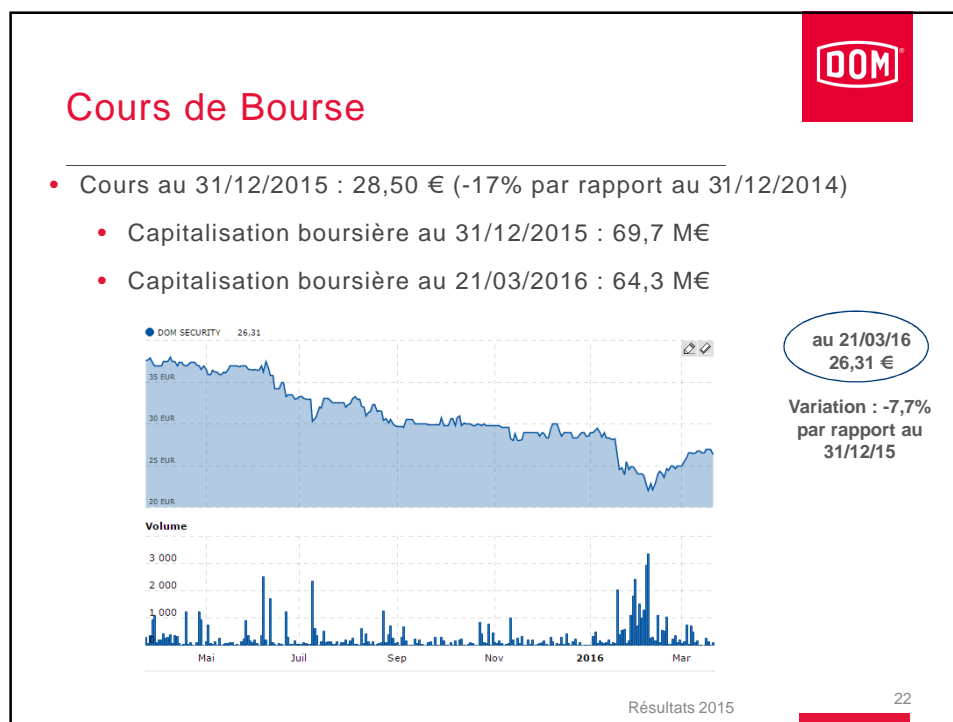
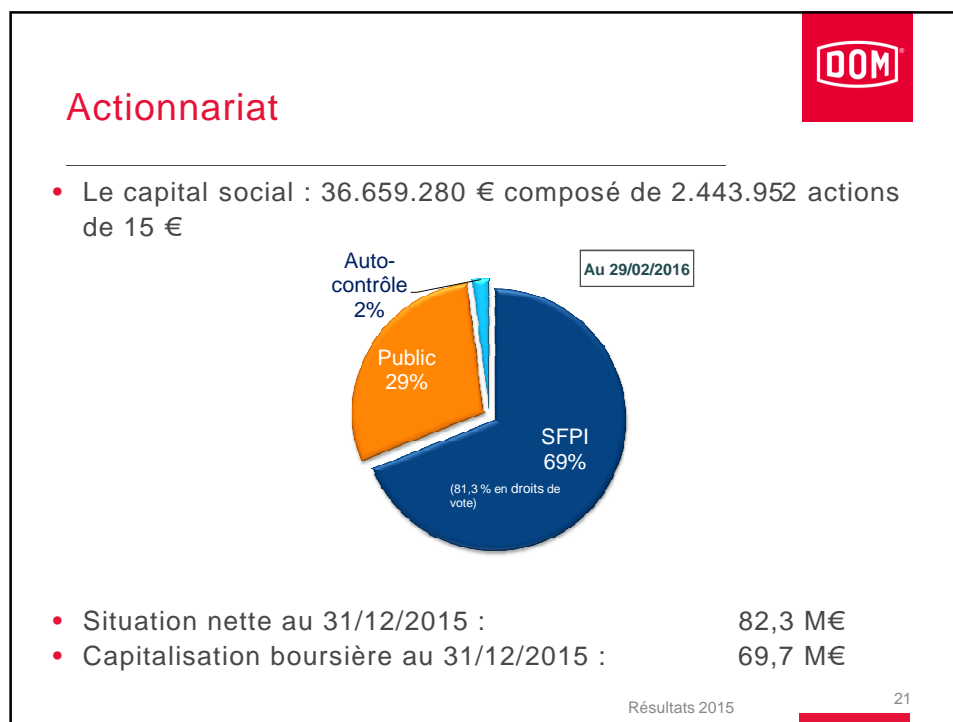
Données par action

en €	2014	2015
BPA part du Groupe	1,2	2,8
CAF par action	4,1	5,3
Dividende net (1)	1,5	1,5
Nbre d'actions (hors auto-contrôle)	2 387 746	2 387 746

(1) Proposé en AG du 19 mai 2016

Résultats 2015

20





Objectifs 2016

- L'objectif 2016 est
 - un chiffre d'affaires d'environ 170 M€
 - un niveau de marge brute supérieur à 72%