

WE ARE **Sfpi** GROUP  
Safety for  
people &  
industry

# Résultats annuels 2024

**Henri Morel**, Président Directeur Général

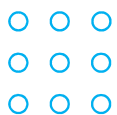
**Damien Chauveinc**, Directeur Général Délégué

**Sophie Morel**, Secrétaire Générale

**Nicolas Loyau**, Directeur Financier



## Présentation de Sfp Group pour celles et ceux qui nous découvrent aujourd'hui



## Indépendant, industriel, européen

Sfpi Group a été créé en France en 1985 de la volonté d'entrepreneurs, menés par Henri Morel, de reprendre et développer des entreprises industrielles.

En 2024, Sfpi Group réalise 666 millions d'euros de chiffre d'affaires dans le secteur de l'industrie de la protection.

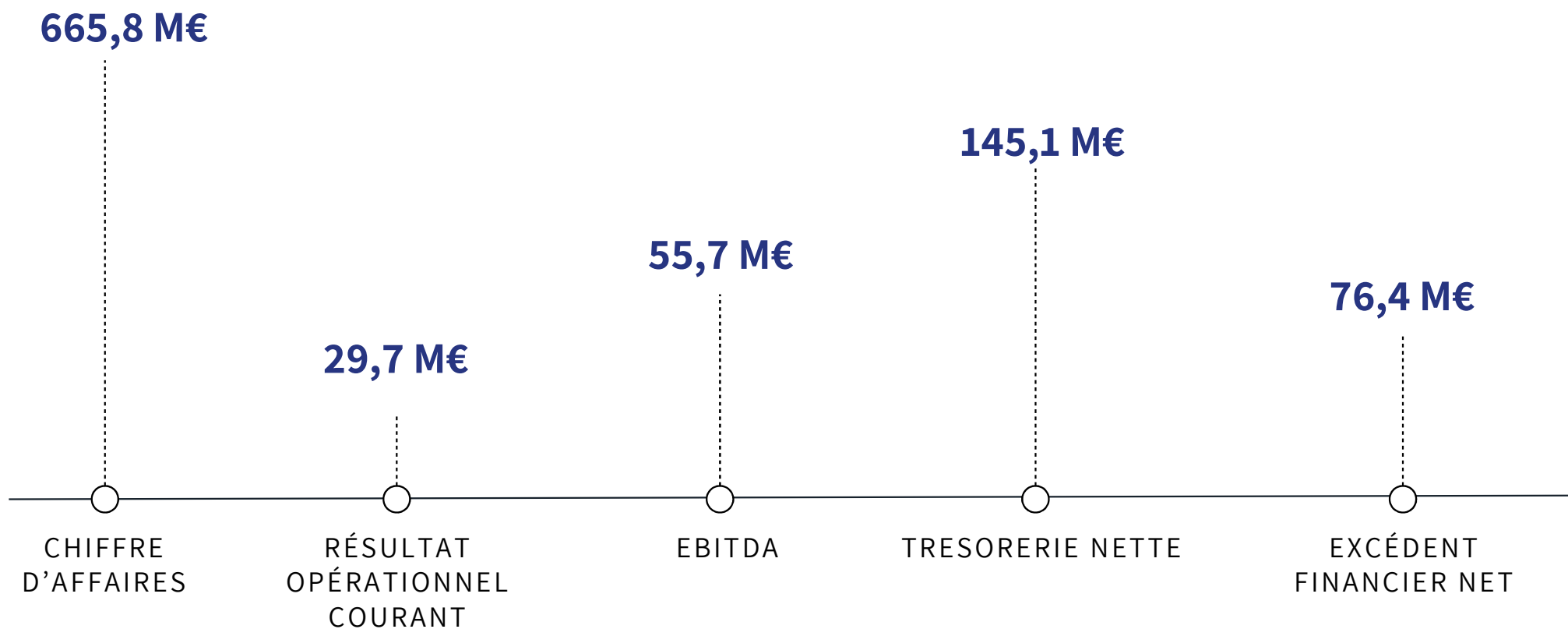
47 % de ce CA est réalisé à l'international.

Sfpi Group compte 4 011 collaborateurs au 31 décembre 2024, dont 45 % hors de France.

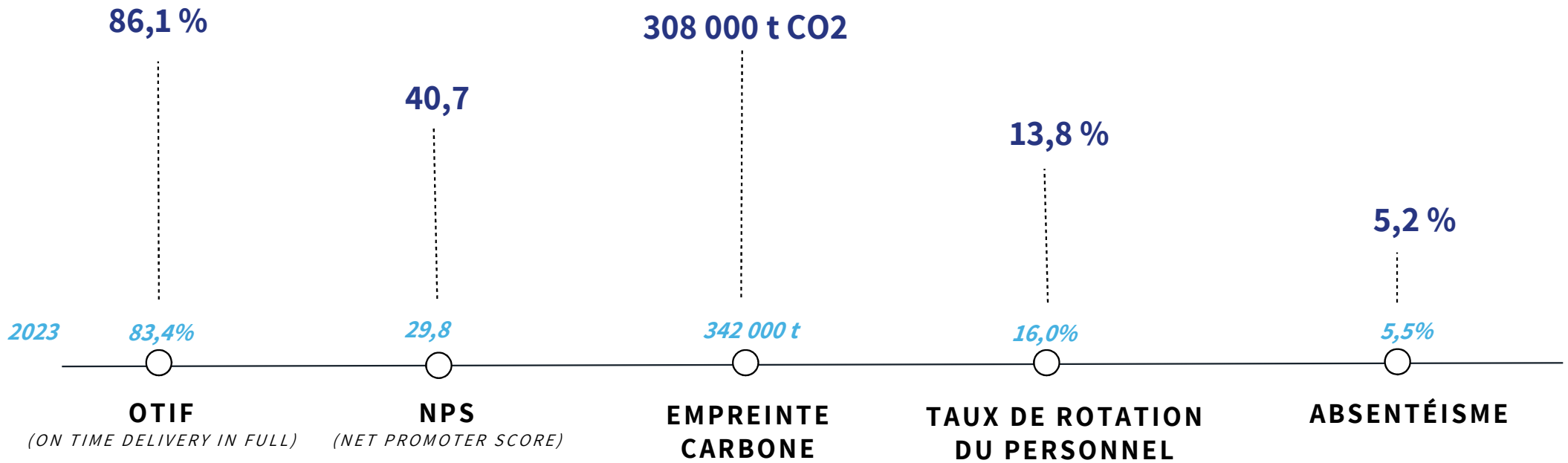
---



## Les chiffres clés financiers 2024



# Les chiffres clés extra-financiers 2024



**Responsabilité commerciale**



**Responsabilité environnementale**



**Responsabilité managériale**



POUR CELLES ET CEUX QUI NOUS DÉCOUVRENT

## Un groupe structuré autour de deux branches d'activités

### MAC

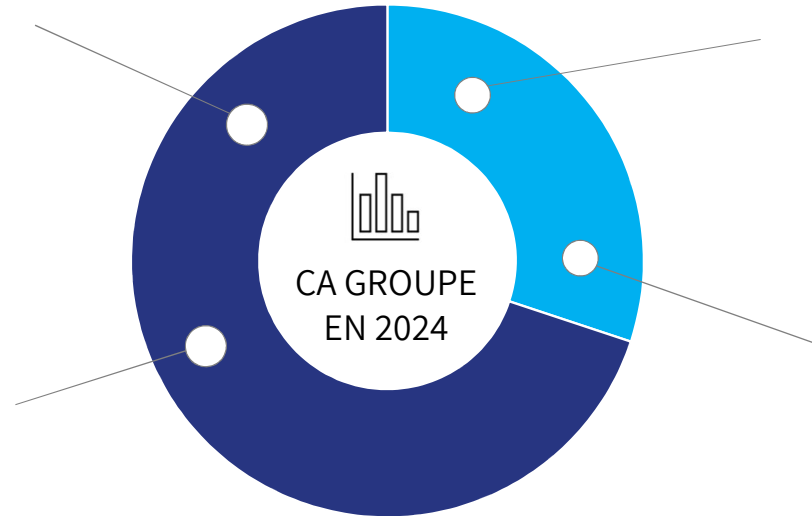
Menuiseries, stores, fermetures pour l'habitat, et le tertiaire

**CA : 221 M€**

### DOM Security

Matériels et systèmes de verrouillage et de contrôle d'accès

**CA : 235 M€**



### NEU-JFK

Traitement de l'air en milieux industriels

**CA : 134 M€**

### MMD

Matériels et systèmes d'échanges thermiques et de stérilisation

**CA : 76 M€**

**456 M€**

BRANCHE BÂTIMENT

Sécurisation et confort des bâtiments

**68 % du CA 2024**

**210 M€**

BRANCHE INDUSTRIE

Traitement de l'air et maîtrise des énergies

**32 % du CA 2024**



# Branche Industrie

## NEU-JKF - Des résultats solides dans un marché stable



**668** collaborateurs

**1,0 M€** d'investissements

M€	2023	2024
<b>Chiffre d'affaires</b>	136,6	133,9
<b>Marge brute, en % du CA</b>	49,3 %	49,6 %
<b>Résultat opérationnel courant</b>	7,6	7,4
<b>Résultat opérationnel</b>	7,9	7,4

Marché en baisse au UK

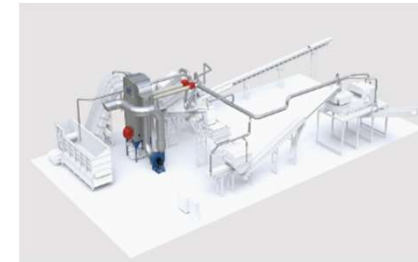
Maintien de la marge brute dans un contexte concurrentiel

Baisse de la masse salariale et des autres charges malgré des amortissements supplémentaires (+0,4M€) et des coûts one-off liés au projet ERP en France (+0,8M€)



## NEU-JKF maintient sa dynamique commerciale et accélère sa transformation digitale

- Fourniture et installation par Delta NEU Ltd d'un dépoussiéreur JKF Super Blower pour l'industrie du carton en Angleterre, une solution sans équivalent concurrentiel en capacité de traitement
- Développement par JKF de solutions de dépoussiérage spécifiques pour l'industrie du recyclage, destinées à des fournisseurs d'installations clés en main
- Projet, réalisé par NEU-JKF Automation, de Gestion Technique du Bâtiment (GTB) : Gestion confort (stores,...), éclairages, CVC (Chauffage, Ventilation, Climatisation), électrique, centrale de traitement d'air, groupes froids
- En 2024/2025 implantation d'**INFOR LN Cloudsuite** chez NEU



## MMD – Une performance portée par le marché des échangeurs

# MMD

**285** collaborateurs

**2,3 M€** d'investissements

M€	2023	2024
<b>Chiffre d'affaires</b>	70,3	76,4
<b>Marge brute, en % du CA</b>	58,2 %	57,0 %
<b>Résultat opérationnel courant</b>	12,0	12,3
<b>Résultat opérationnel</b>	12,0	12,3

9% de croissance sur le marché des échangeurs

Légère dégradation liée à l'augmentation de volume

Un très bon résultat, 16% du CA et une trésorerie en amélioration

# MMD – Un pôle qui bâtit son avenir, qui innove et qui se décarbone

- La société STERIFLOW fête ses 50 ans



- Innovation : un échangeur de chaleur en Cupronickel avec procédure de soudage spéciale pour un acteur majeur spécialisé dans les solutions pour l'industrie et la santé



- Investissements dans de nouveaux équipements de soudage automatisés : cobot et portique de soudage digitalisé



- Installation de panneaux photovoltaïques @Cipriani





## Branche Bâtiment

## En 2024, un contexte difficile pour le bâtiment



**Une année difficile pour le bâtiment en Europe.** La baisse du secteur de la construction se situe entre 6,5% et 8,5% en France, 4% à 6% en Italie, entre 1,5 et 3,5% en Allemagne ([étude Bain & Company](#)).



**Une année très pluvieuse et peu ensoleillée** ([Météo France](#)), qui n'incite pas à la rénovation, l'aménagement extérieur ou la construction d'extension pour les résidences individuelles.



Dans un contexte de forte incertitude, [les taux d'épargne des ménages remontent](#), partout en Europe (Eurostat).

# MAC – Un plan de redressement engagé dans un secteur en forte crise



**1 342** collaborateurs  
**4,1 M€** d'investissements

M€	2023	2024
<b>Chiffre d'affaires</b>	250,2	220,5
<b>Marge brute, en % du CA</b>	51,3 %	55,9 %
<b>Résultat opérationnel courant</b>	-7,2	-9,9
<b>Résultat opérationnel</b>	-26,5	-14,9

Baisse entre 10 et 20% des marchés de la fenêtre, du store et du volet.  
Récession et inflation en Autriche

Amélioration de la marge brute dans un contexte concurrentiel fort et surcapacitaire

Baisse de la masse salariale et des autres charges

5 M€ liés au débouclage du dossier Wo&Wo (frais judiciaires 1 M€ et dépréciation d'actifs 4 M€)

## MAC – Pour accélérer son redressement, le pôle investit pour son avenir

- Création d'une nouvelle gamme de volets battants bois à Capdenac pour répondre à la demande croissante en produits plus durables
- Digitalisation par smartphone du choix de nos produits par nos installateurs : première étape le sélecteur de toiles
- Investissement dans une cabine de peinture et mise en œuvre d'un programme d'excellence opérationnelle chez WO&WO
- Succès du go-Live ERP en Autriche en janvier 2024



## DOM Security – Des ventes en progression et une amélioration de la rentabilité



**1 705** collaborateurs

**7,8 M€** d'investissements

M€	2023	2024
<b>Chiffre d'affaires</b>	232,0	235,2
<b>Marge brute, en % du CA</b>	67,5 %	68,7 %
<b>Résultat opérationnel courant</b>	16,4	20,8
<b>Résultat opérationnel</b>	15,8	14,7

— Croissance de 1,3% malgré une activité commerciale plus tendue en fin d'année.

— Amélioration de la performance achats

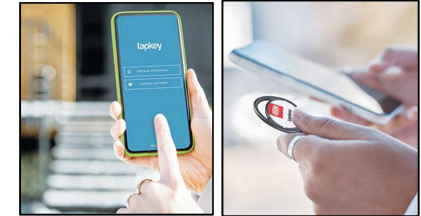
— Amélioration de la productivité et bonne gestion des coûts fixes.

— Dépréciation d'actifs (5,6 M€) et ajustement de goodwill (0,9 M€)



# DOM Security - Digitalisations et fort programme d'investissements

- Forte croissance de nos activités de **contrôles d'accès en Europe** avec notre offre cloud, **TAPKEY** qui **progresse de 14%**
- +9% de visiteurs sur notre **plateforme E-Net, solution e-commerce b to b** pour nos partenaires
- Amélioration des synergies industrielles et commerciales par le transfert de notre activité **DOM CR** situé à Turin **sur le site de VIRO** à Bologne
- Mise en service et poursuite des investissements de décarbonation par l'installation de **panneaux photovoltaïques**
  - DOM Allemagne (Janvier 2024)
  - DENY SECURITY (Septembre 2024)
  - DOM HOBERG (Octobre 2024)



Numéro	Cylindre	Modèle	Cylindre type	Long.	Largeur	Color	DOM+	SECUR	WDR	REVO
1	+	-	double cylindre	35/35	-	-	Multi-réseau plate	✓	✓	✓
2	+	-	double cylindre	35/35	-	-	Multi-réseau plate	✓	✓	✓
3	+	-	double cylindre	35/35	-	-	Multi-réseau plate	✓	✓	✓
4	+	-	double cylindre	35/35	-	-	Multi-réseau plate	✓	✓	✓





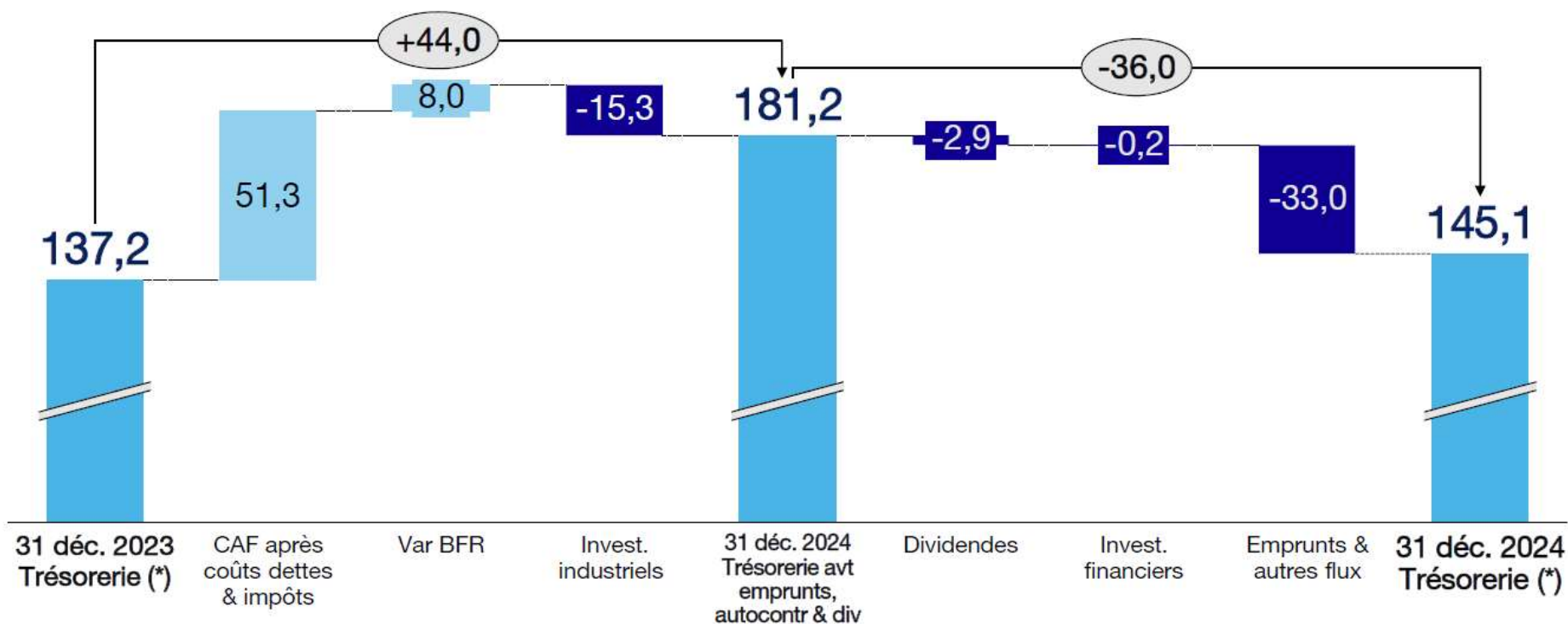
# Présentation financière

## Données financières consolidées : une profitabilité en amélioration

M€	2023	% du CA	2024	% du CA
<b>Chiffre d'affaires</b>	<b>688,8</b>		<b>665,8</b>	
<b>Marge brute</b>	393,2	57,1 %	394,7	59,3 %
<b>Charges de personnel</b>	(223,8)	32,5 %	(223,0)	33,5 %
<b>Autres charges/produits</b>	(112,4)	16,3 %	(111,1)	16,7 %
<b>Impôts et taxes</b>	(4,6)		(4,9)	
<b>Amortissements</b>	(23,9)	3,5 %	(26,0)	3,9 %
<b>Résultats opérationnel courant</b>	<b>28,5</b>	<b>4,1 %</b>	<b>29,7</b>	<b>4,5 %</b>
<b>Produits et charges non récurrents</b>	(19,6)		(11,2)	
<b>Résultat opérationnel</b>	<b>8,9</b>	<b>1,3 %</b>	<b>18,5</b>	<b>2,8 %</b>
<b>Résultat financier</b>	0,3		2,1	
<b>Impôts Sociétés</b>	(8,6)		(6,0)	
<b>Résultat net</b>	<b>0,9</b>	<b>0,1 %</b>	<b>14,7</b>	<b>2,2 %</b>
<b>Part du Groupe</b>	1,2		14,5	

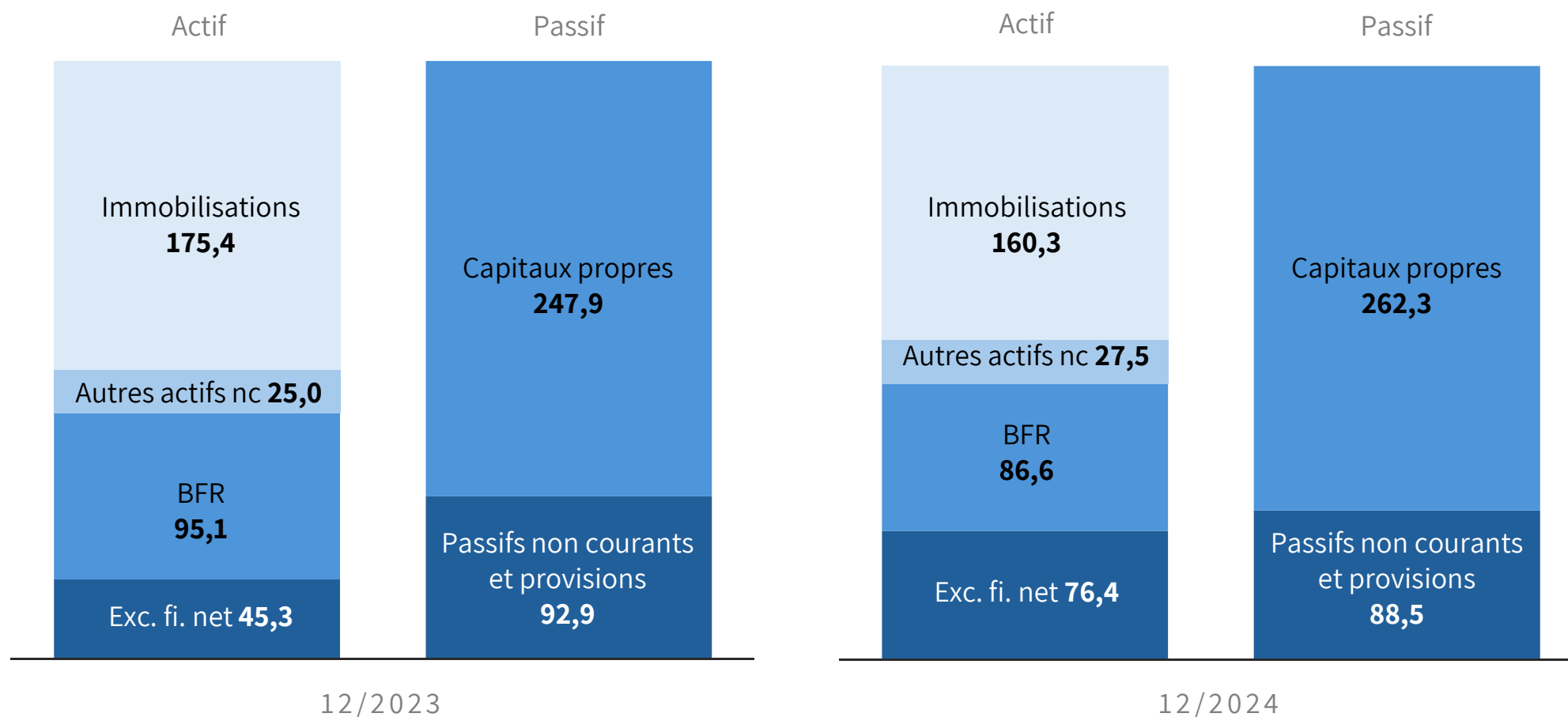
- Une marge brute qui progresse de plus de 2,2 pt
- Des charges bien maîtrisées
- Un EBITDA qui progresse de 7,6% à 8,4 % du CA
- Un résultat financier qui s'améliore grâce aux placements

# En 2024 : une forte génération de cash

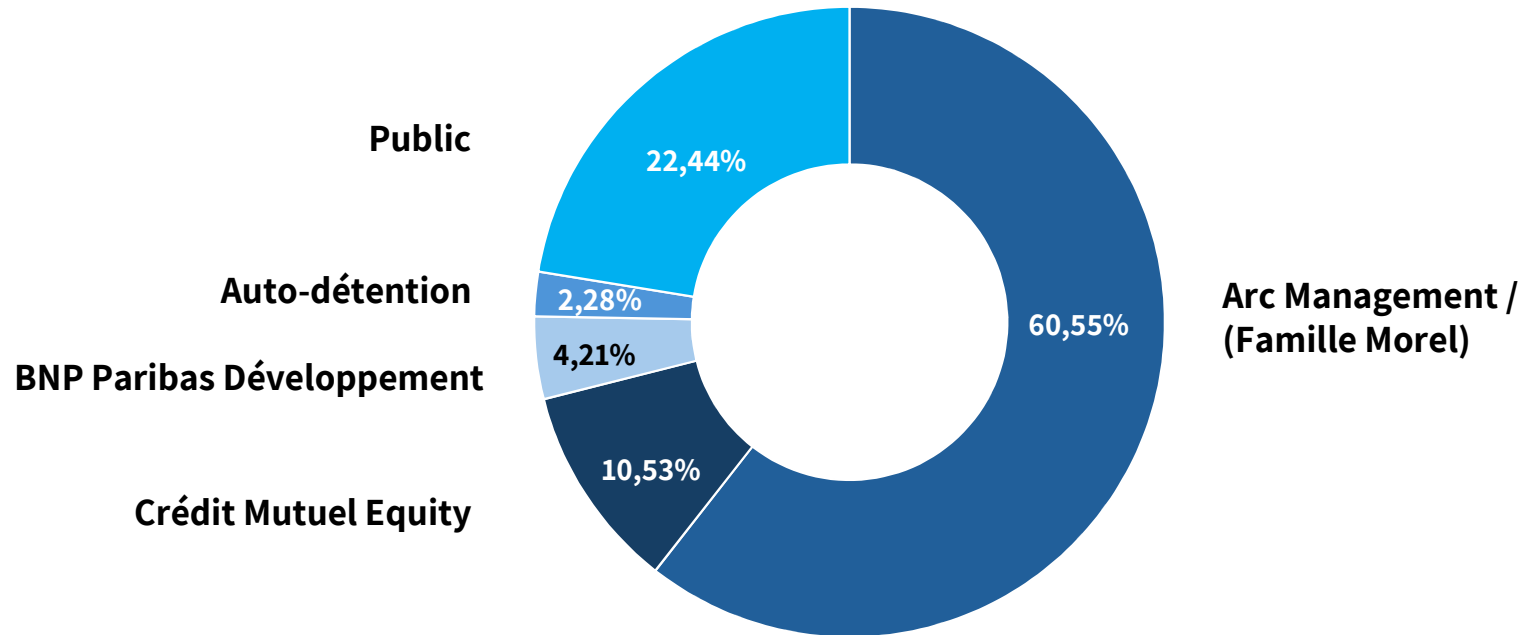


(\*) Trésorerie et équivalents de trésorerie nets des découverts bancaires

# Un bilan solide : excédent financier net de 76,4 M€ (+ 68 % vs. 2023)



## Structure du capital au 16 avril 2025



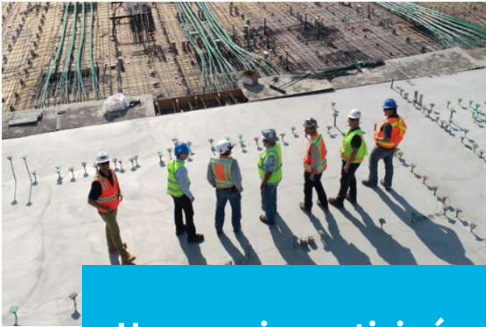
**Le CA du 18 avril 2024 a décidé  
l'annulation d'actions auto-détenues à  
hauteur de 5% du capital**

Nombre de titres : 94 352 007  
Code ISIN : FR0004155000  
Marché : Compartiment Euronext B

Pour 2025



# Une reprise qui s'amorce dans des segments au cœur des activités du Groupe porteurs à long terme



Une reprise anticipée du secteur de l'immobilier et de la construction, la poursuite des politiques de soutien à la rénovation des bâtiments.



Un contexte réglementaire sur le reporting environnemental clarifié, une trajectoire net carbone 2050 maintenue.



En France et en Allemagne, la relance de projets nucléaires, bâtiments, défense, porteurs pour les activités du groupe.

## Un attentisme fin mars face à la nouvelle donne douanière



POUR 2025

Une activité stable et consolidée



2024

2025

666 M€

de chiffre d'affaires

**668 M€**

de chiffre d'affaires

POUR 2025

## Dividendes



**8** centimes

**Le CA propose le versement  
de 8 centimes par action  
lors de l'Assemblée Générale  
du 20 juin 2025 (soit 7,5 M€).**

Merci pour votre attention

Nous répondons à vos questions.

