

# Résultats 2022

**Henri Morel**, Président directeur général  
**Damien Chauveinc**, Directeur général



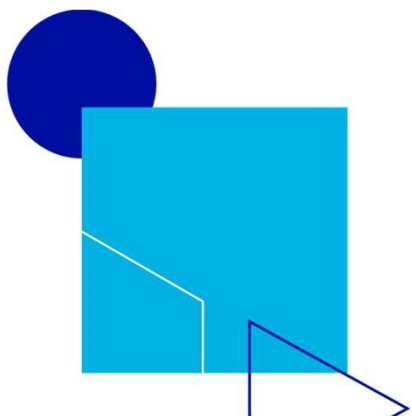
WE ARE **Sfpi** GROUP



35 YEARS  
INDUSTRIAL  
RESPONSE

MODE DE FONCTIONNEMENT

# Présentation des résultats 2022



- Vous allez assister à la présentation des **résultats 2022 dans son intégralité**
- Vous pouvez **poser vos questions grâce à la fonction « tchat »**. Elles seront traitées dès la fin de la présentation
- La vidéo de la présentation, ainsi que les slides, seront **disponibles en fin de journée sur le site internet de la société** – partie investisseurs.

## Indépendant, industriel, international

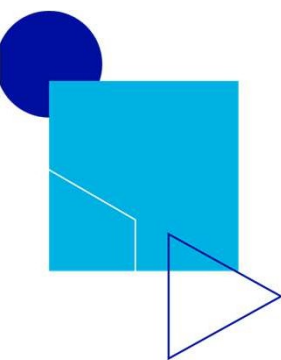
SFPI Group a été créé en France en 1985 de la volonté d'entrepreneurs, menés par Henri Morel, de reprendre et développer des entreprises industrielles.

Au 31 décembre 2022, SFPI Group réalise **629 millions d'euros de chiffre d'affaires** dans le secteur de l'industrie de la protection.

**42% de ce CA** est réalisé à **l'international**.

SFPI Group compte **4 164 collaborateurs** au 31 décembre 2022, dont 45 % à l'international.

# Chiffres clés 2022



**629 M€**

Chiffre  
d'affaires

**36 M€**

Résultat  
Opérationnel  
Courant

**57 M€**

EBITDA

**25 M€**

Excédent  
Financier  
Net

**23 M€**

Investissements  
industriels

# Spécialisé dans l'industrie de la protection des biens, des personnes et de l'environnement

## BRANCHE D'ACTIVITÉ

« Bâtiment » Sécurisation et confort des bâtiments



### DOM Security

Matériels et systèmes de verrouillage et de contrôle d'accès

**CA : 208 M€**

### MAC

Menuiseries, stores, fermetures pour l'habitat, et le tertiaire

**CA : 232 M€**

## BRANCHE D'ACTIVITÉ

« Industrie » Traitement de l'air et maîtrise des énergies



### NEU-JFK

Traitement de l'air en milieux industriels

**CA : 129 M€**

### MMD

Matériels et systèmes d'échanges thermiques et de stérilisation

**CA : 60 M€**

# Chiffres clés 2022



M€	2021	2022
Chiffre d'affaires	197,8	207,6
Marge brute, en % du CA	70,2%	69,0%
Résultat opérationnel courant	23,4	17,2
Résultat opérationnel	23,8	13,4

← Accroissement 5% principalement sur S1 porté par les hausses tarifaires et de la croissance organique notamment dans l'Europe du Nord.

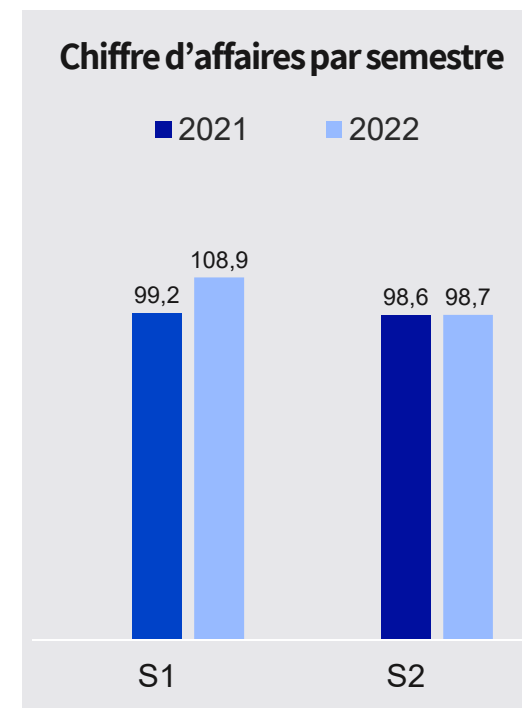
← Inflation matière forte sur la période.

← Hausse des amortissements et des provisions

← Dépréciation des actifs immobilisés (3,7 M€).

**1 647 collaborateurs**

**Investissements : 6,8 M€**



## Faits Marquants

- Croissance de 12% de nos carnets de commandes en fin d'année 2022 par rapport à l'exercice précédent.
- Déploiement de plan d'actions visant à réduire nos consommations de gaz et d'électricité avec notamment l'installation de systèmes photovoltaïque en Pologne et en UK.
- Bonne maîtrise de nos coûts d'Énergie malgré des pressions importantes en Slovaquie, Hongrie, Pologne et Espagne.
- Acquisition en Autriche de 60% des titres de la société Tapkey spécialisée dans des solutions cloud de contrôle d'accès et de dématérialisation des badges.



Acquisition de 60% des titres de la société autrichienne Tapkey spécialisé dans les **solutions cloud avec clés électroniques** pour le marché du bâtiment et de la mobilité.



Lancement d'une solution de DOM Roq, **serrures connectées**, en partenariat avec le groupe Somfy, dédiée pour le marché du résidentiel.



Poursuite de l'engagement auprès de nos réseaux de serruriers **DOM Keystone** en Europe avec une croissance de plus de 16%.



Nos solutions de **verrouillage industriel** progressent nettement notamment pour la sécurisation et la protection d'installations électriques dans le domaine des énergies renouvelables.



Bonne performance de nos ventes en croissance de **contrôle d'accès** qui progressent de 11% par rapport à 2021 notamment via nos partenaires intégrateurs.

# Chiffres clés 2022



M€	2021	2022
Chiffre d'affaires	193,2	232,3
Marge brute, en % du CA	55,6%	52,4%
Résultat opérationnel courant	8,1	4,0
Résultat opérationnel	8,8	4,2

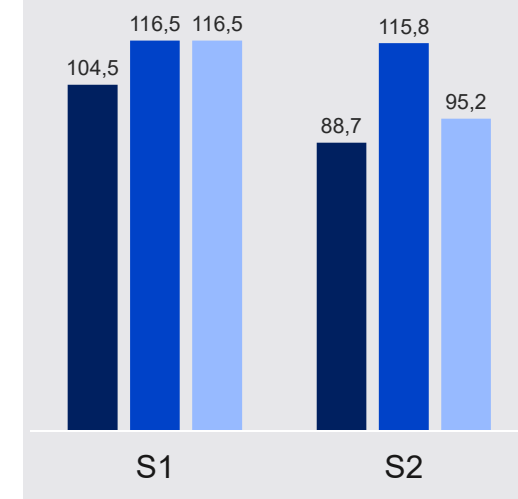
- ← Croissance organique +9,5% tirée par les hausses tarifaires  
Contribution Wo&Wo: 20,6M€
- ← Hausse des matières premières
- ← Maitrise de la masse salariale  
Hausse de la provision sur stocks  
Coûts exceptionnels MAC250 (5 M€)

**1 534 collaborateurs**

**Investissements : 10,3 M€**

## Chiffre d'affaires par semestre

■ 2021 ■ 2022 ■ 2022 hors Wo&Wo



## Faits Marquants

- Intégration de Wo&Wo au 31/07/2022.
- Lancement des groupes de travail synergies. Intégration de produits Wo&Wo à la gamme MAC
- Marchés porteurs en volume pour les menuiseries et les fermetures, en baisse pour les stores
- Fort impact du projet stratégique MAC250 sur les investissements et les autres charges





Le pôle MAC bénéficie d'une **croissance forte** de ses marchés et s'appuie sur des **fondamentaux solides** mais fait face à des **enjeux opérationnels cruciaux**.



Objectif à l'horizon 2025:

- un CA de 250M€ (hors WO&WO) et
- Une amélioration sensible de l'EBITDA



Les diagnostics nous ont permis de **clarifier la vision à 2025**.



La mise en œuvre de cette vision à travers le plan MAC250 s'articule autour de **4 piliers**.

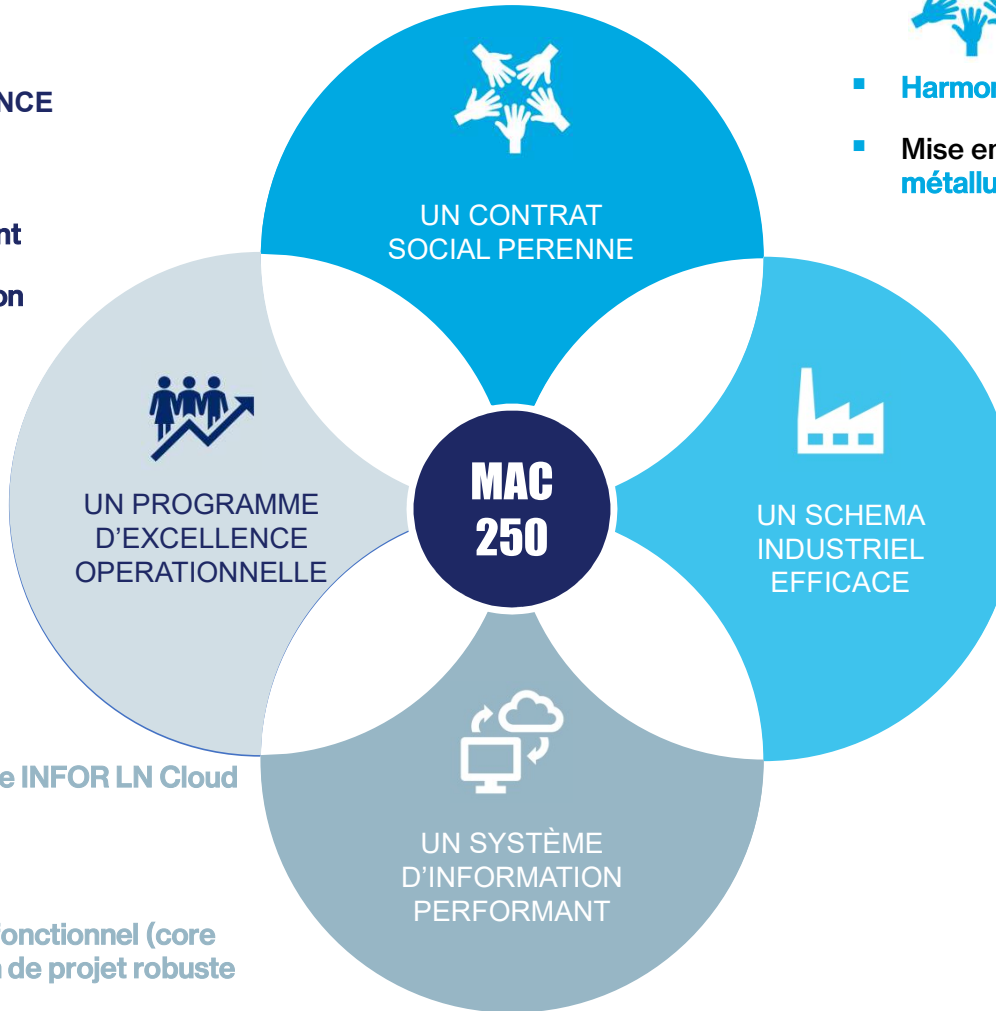
- La croissance du marché concerne la quasi-totalité des lignes de produit du pôle MAC
- La **croissance du pôle MAC** repose sur l'**amélioration du service à ses clients (OTIF)** et de son **efficience opérationnelle**.
- Le pôle MAC devra aussi accompagner la croissance de sa main d'œuvre, **maintenir les savoirs** et **attirer les talents**
- La progression de l'EBITDA sera tirée par la **hausse du volume** et la **maîtrise des coûts fixes**.

- **L'harmonisation des conventions collectives** en métallurgie pour un **contrat social pérenne**
- Un **schéma industriel simple et efficace** et le renforcement des capacités de production et renouvellement du parc obsolète avec un **plan d'investissement de 25 à 30 M€ sur 5 ans**
- Un **système d'information performant**
- Un **programme d'excellence opérationnelle**



## UN PROGRAMME D'EXCELLENCE OPERATIONNELLE

- Comportement d'entreprise permettant d'être agile et performant
- Travail sur 5 dimensions: organisation face au client, objectifs, standards opérationnels, pratiques de management, comportements
- Amélioration de la performance, notamment le taux de service et la qualité produite (OTIF)



## UN CONTRAT SOCIAL PERENNE

- Harmonisation des accords collectifs
- Mise en place de la **convention collective de la métallurgie** pour les activités de MAC



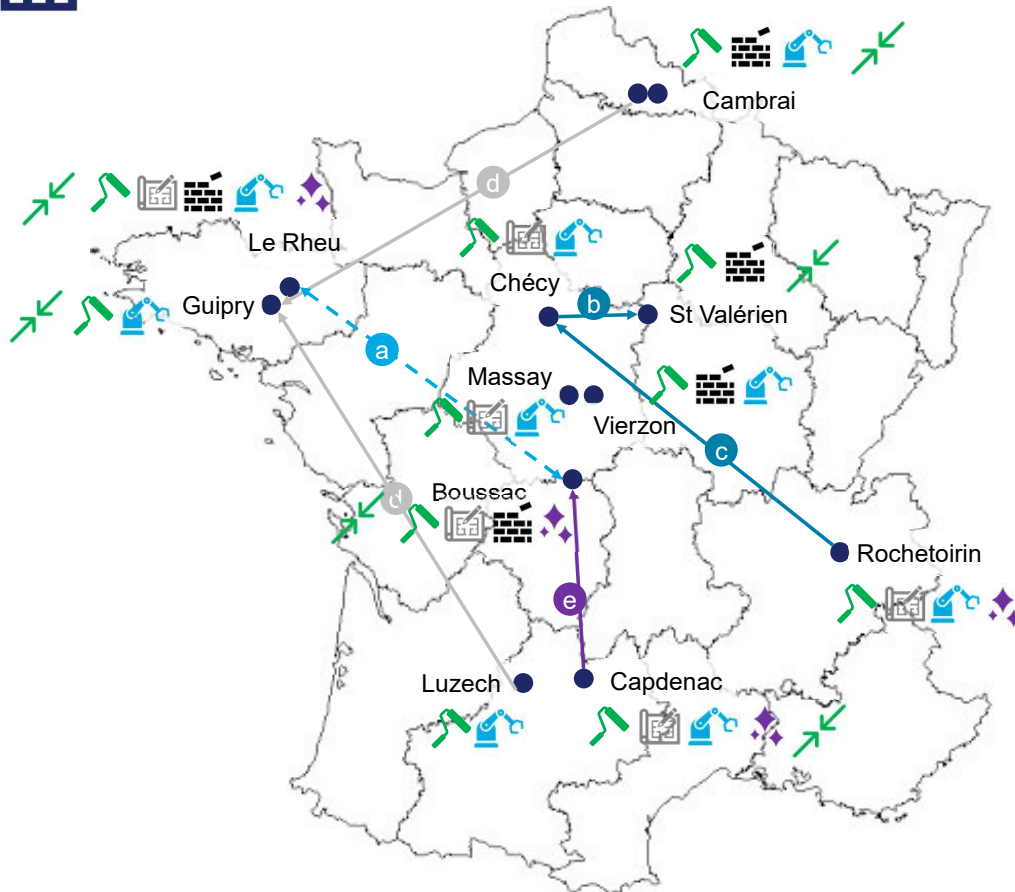
## UN SCHEMA INDUSTRIEL EFFICACE

- Retrouver l'agilité des sites en harmonisant les pratiques et en rationalisant les gammes
- Renforcer la spécialisation des sites en transférant progressivement certaines activités
- Revoir et si besoin étendre les surfaces productives
- Renforcer les capacités de production et renouveler le parc obsolète



## UN SYSTEME D'INFORMATION PERFORMANT

- Implémentation de de la **suite logicielle INFOR LN Cloud** pour le couple ERP/Configurateur
- Renforcée par des briques logicielles
- Mise en place d'un **noyau de solution fonctionnel (core model)**, en s'appuyant sur une gestion de projet robuste
- Plan de déploiement progressif par ligne de produit jusqu'à fin 2025



- a b c d e ← - - - - - ■ Transfert de production
- Rénovation des locaux sociaux
- Réaménagement de lignes de production
- Extension / nouveaux bâtiments
- Investissement machine
- Etude d'internalisation
- Rationalisation des gammes

**Investissements prévus de 25 à 30M€ entre 2022 et 2025**

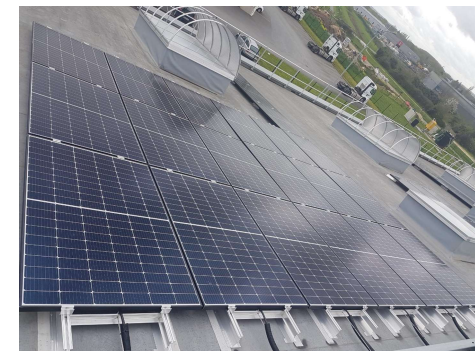
Extension et réorganisation de l'usine de Stores Intérieurs à Saint-Valérien (89)



Investissements dans une ligne de laquage et une table de coupe toile pour l'usine de Stores Coffres à Chécy (45)



Extension et investissements dans un centre d'usinage, une scie double tête et des panneaux solaires pour l'usine de Menuiseries Aluminium à Le Rheu (35)



# Chiffres clés 2022



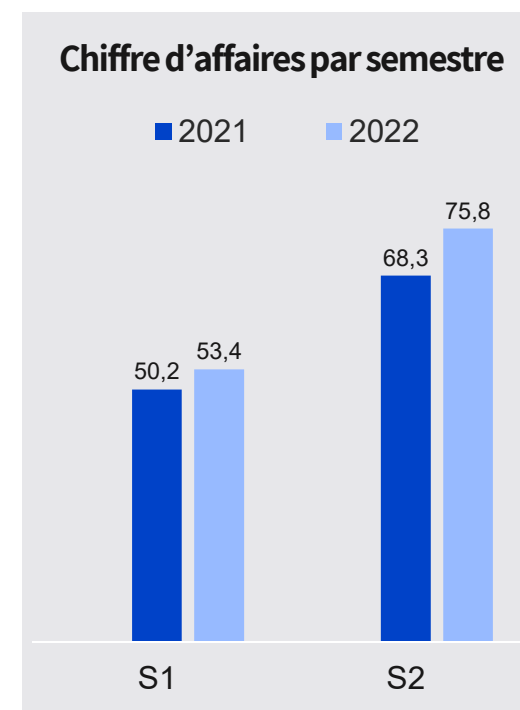
M€	2021	2022
Chiffre d'affaires	118,5	129,2
Marge brute, en % du CA	49,9%	49,4%
Résultat opérationnel courant	7,5	8,0
Résultat opérationnel	7,4	8,0

← Croissance organique +9,0% tirée par les volumes (gros projets) et les hausses tarifaires

← 1 M€ : Amortissements, ERP Business Central au Danemark

**686 collaborateurs**

**Investissements : 3,0 M€**



## Faits Marquants

- Marchés porteurs en Europe:
  - Prise de commande soutenue sur toutes les zones : +13% vs 2021
  - S2 record en chiffre d'affaires
- Carnet de commande à 58,6M€, + 40% vs décembre 2021
- Maitrise de la masse salariale malgré l'inflation
- Regroupement fin 2022 des collaborateurs R&D au sein d'un pôle innovation NEU-JKF France homogène et structuré
- Ouverture de la « NEU-JKF Académie » pour la formation interne et transmission du savoir

## Investissement JKF Danemark:

- Démarrage de l'installation de récupération de la chaleur issue du process (« Chaleur Fatale »), pour chauffer l'usine, permettant de réduire la consommation de gaz de 50%.

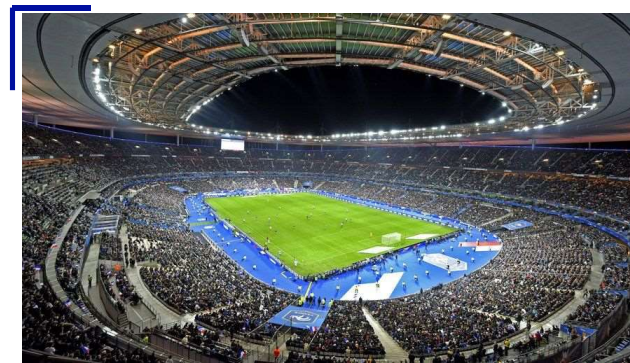


- Acquisition d'un COBOT, robot collaboratif universel intégré à un système de soudage et à programmation par apprentissage



## Projets client Significatifs :

- Refonte de la gestion de la distribution électrique du Stade de France en prévision des jeux olympiques de 2024 (Gestion Technique Electrique ou GTE)



- Réalisation d'une installation de dépoussiérage de deux fours dans une fonderie de recyclage d'aluminium



# Chiffres clés 2022

## MMD

M€	2021	2022
Chiffre d'affaires	59,8	60,2
Marge brute, en % du CA	55,5%	54,1%
Résultat opérationnel courant	4,7	6,7
Résultat opérationnel	4,7	6,4

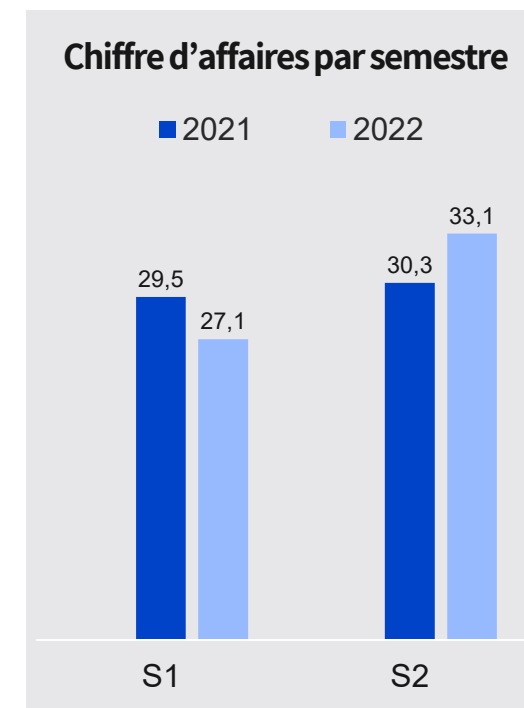
← Fort S2 chez Steriflow et Cipriani

← Hausse et disponibilité des matières premières

← Maitrise de la masse salariale et des autres charges

**282 collaborateurs**

**Investissements : 2,5 M€**



## Faits Marquants

- Marché porteur pour les échangeurs : prix de l'énergie, décarbonisation, carburants verts...
  - Barriquand : Forte reprise au S2 en prise de commandes (+100% vs 2021),
  - Cipriani toujours en forte croissance: +22% de prise de commande

- Stériflow: S2 plus fort que S1 en Chiffre d'affaires, mais marché globalement attentiste, après une année exceptionnelle en 2021
- Plusieurs investissements en production: presse de 6500t chez Cipriani, 2 machines chez Barriquand

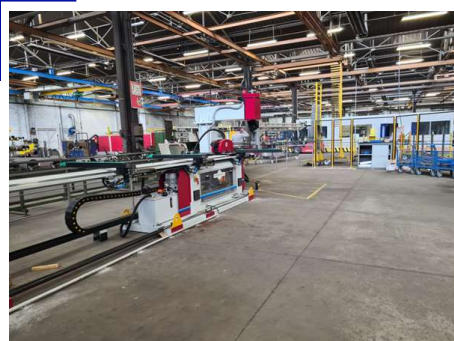
# MMD

## Investissements Barriquand :

- Remise à neuf d'une machine à souder par points dans l'atelier de tôlerie



- Nouvelle machine à cintrer



## Projet Client Steriflow :

- Livraison d'une ligne automatique de 4 appareils pour la stérilisation de légumes



## Investissement CIPRIANI : presse de 6500t

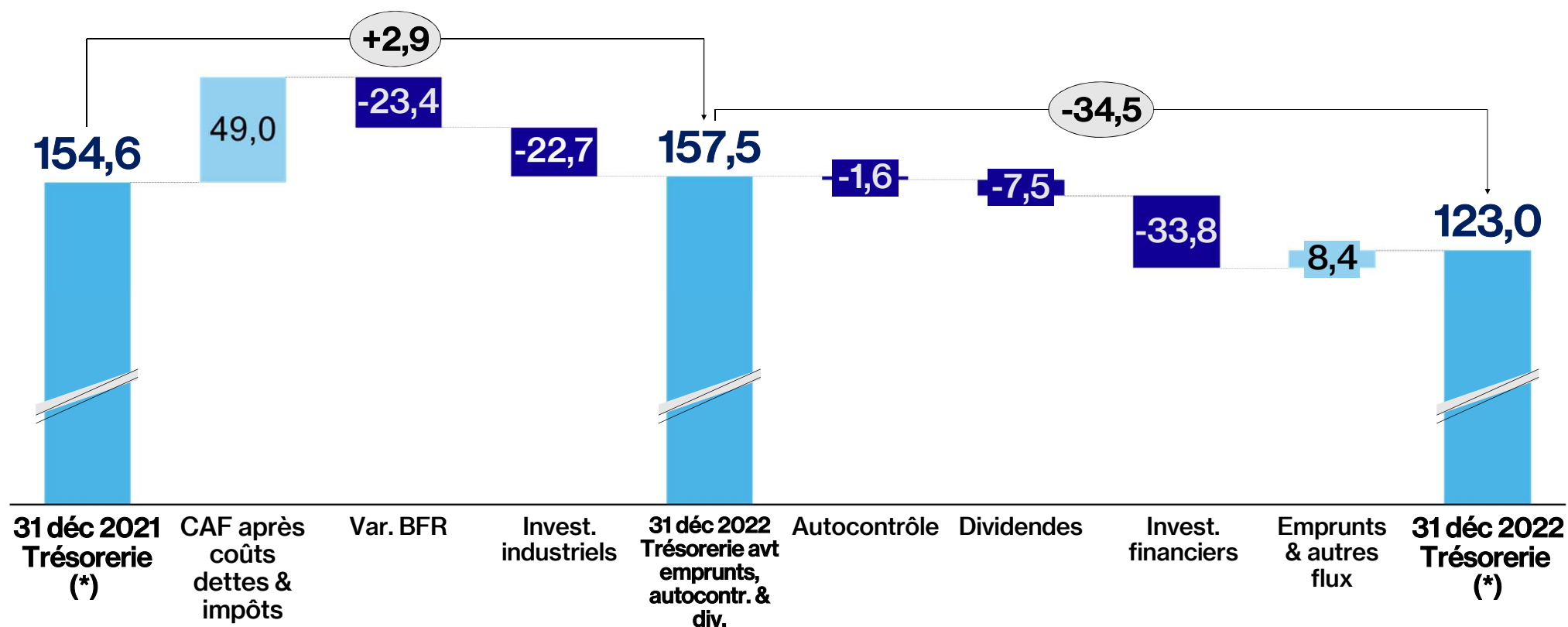
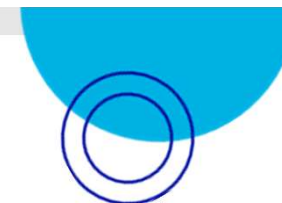




# Données financières consolidées

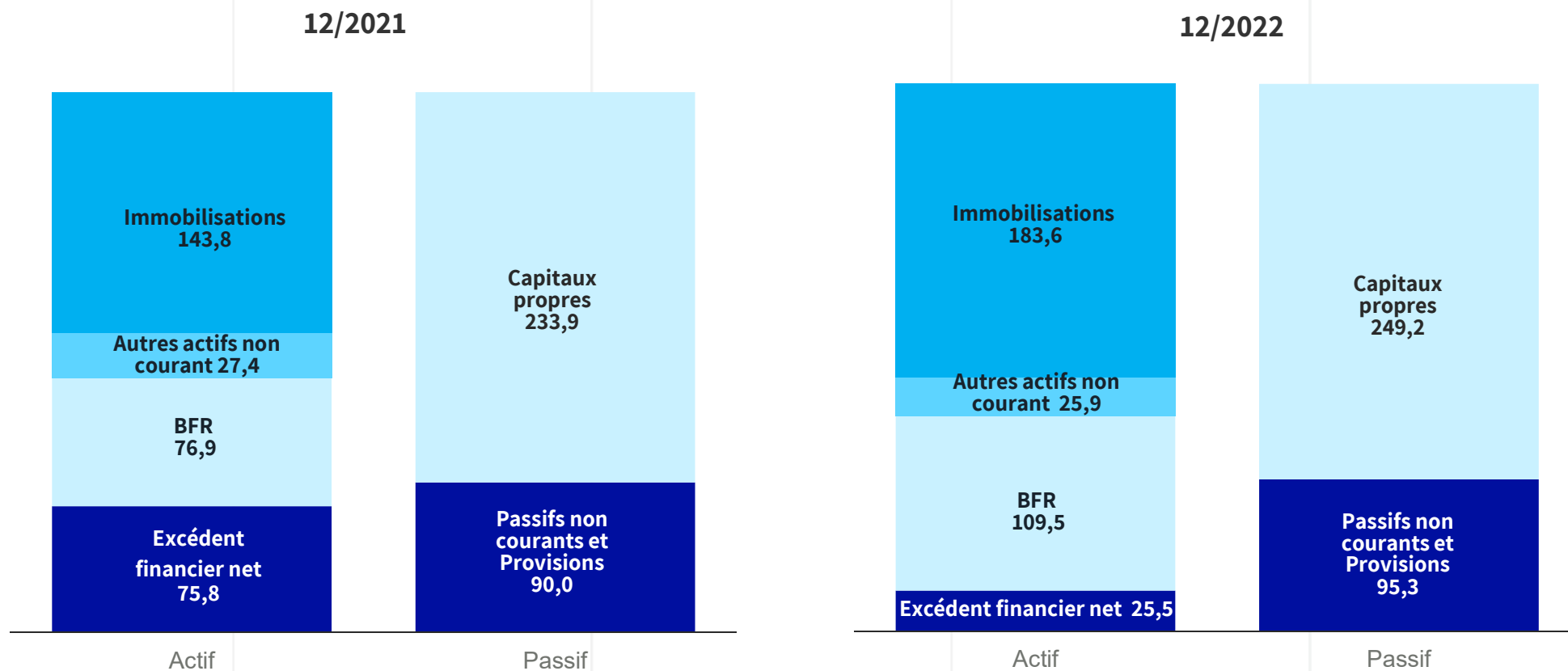
M€	2021	% du CA	2022	% du CA
<b>Chiffre d'affaires</b>	<b>569,0</b>		<b>629,1</b>	
Marge brute	338,5	59,5%	<b>361,4</b>	<b>57,4%</b>
Charges de personnel	(185,3)	32,6%	<b>(201,3)</b>	<b>32,0%</b>
Autres charges / produits	(86,9)	15,3%	<b>(98,1)</b>	<b>15,6%</b>
Impôts et taxes	(4,2)		<b>(4,6)</b>	
Amortissements	(18,5)	3,2%	<b>(21,4)</b>	<b>3,4%</b>
<b>Résultat opérationnel courant</b>	<b>43,6</b>	<b>7,7%</b>	<b>36,0</b>	<b>5,7%</b>
Produits et charges non récurrents	<b>1,0</b>		<b>(3,9)</b>	
<b>Résultat opérationnel</b>	<b>44,6</b>	<b>7,8%</b>	<b>32,1</b>	<b>5,1%</b>
Résultat financier	(0,4)		<b>(0,2)</b>	
Impôts Sociétés	(12,0)		<b>(10,2)</b>	
<b>Résultat net des entreprises consolidées</b>	<b>32,4</b>	<b>5,7%</b>	<b>21,8</b>	<b>3,5%</b>
<b>Part du Groupe</b>	<b>32,2</b>		<b>22,0</b>	

# Tableau des flux de trésorerie (en M€)



(\*) Trésorerie et équivalents de trésorerie nets des découverts bancaires

# Bilan consolidé simplifié au 31 décembre 2022

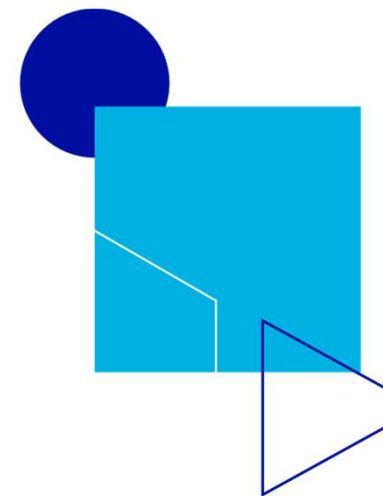


Une assise financière solide : excédent financier net de **25,5 M€** au 31 décembre 2022

# Structure financière Groupe SFPI

	2021	2022
<b>Capitaux Propres Part du Groupe</b>	232,5	<b>249,0</b>
<b>Dettes financières courantes et non courantes</b>	78,8	<b>97,5</b>
<b>Trésorerie nette</b>	154,6	<b>123,0</b>
<b>Excédent financier net</b>	75,8	<b>25,5</b>
<b>Résultat opérationnel courant</b>	43,6	<b>36,0</b>
<b>EBITDA</b>	62,1	<b>57,4</b>

# Plan de transformation



# La responsabilité industrielle, notre ambition

Comportement permettant a une société et ses salariés de performer tout en garantissant la sécurité des personnes, des biens et de l'environnement.

## Responsabilité commerciale



Approfondir la **connaissance de nos clients** et **diffuser une culture client** à tous les étages de nos entreprises afin d'en améliorer la satisfaction

## Responsabilité managériale



Renforcer le **rôle du manager** pour améliorer la rétention des talents et anticiper le turnover.

## Responsabilité environnementale



Devenir un groupe **plus performant** du point de vue environnemental

## Responsabilité Financière



Construire des **standards communs**, des outils et des cadres de references.

# Renforcer le rôle du manager pour améliorer la rétention des talents et anticiper le turnover



4 164 collaborateurs.



574 embauches.



675 départs.

	2020	2021	2022
<b>Taux de départs volontaires</b>	28,1%	32,8%	<b>50,8%</b>
<b>Taux de rotation du personnel</b>	9,5%	14,6%	<b>15%</b>

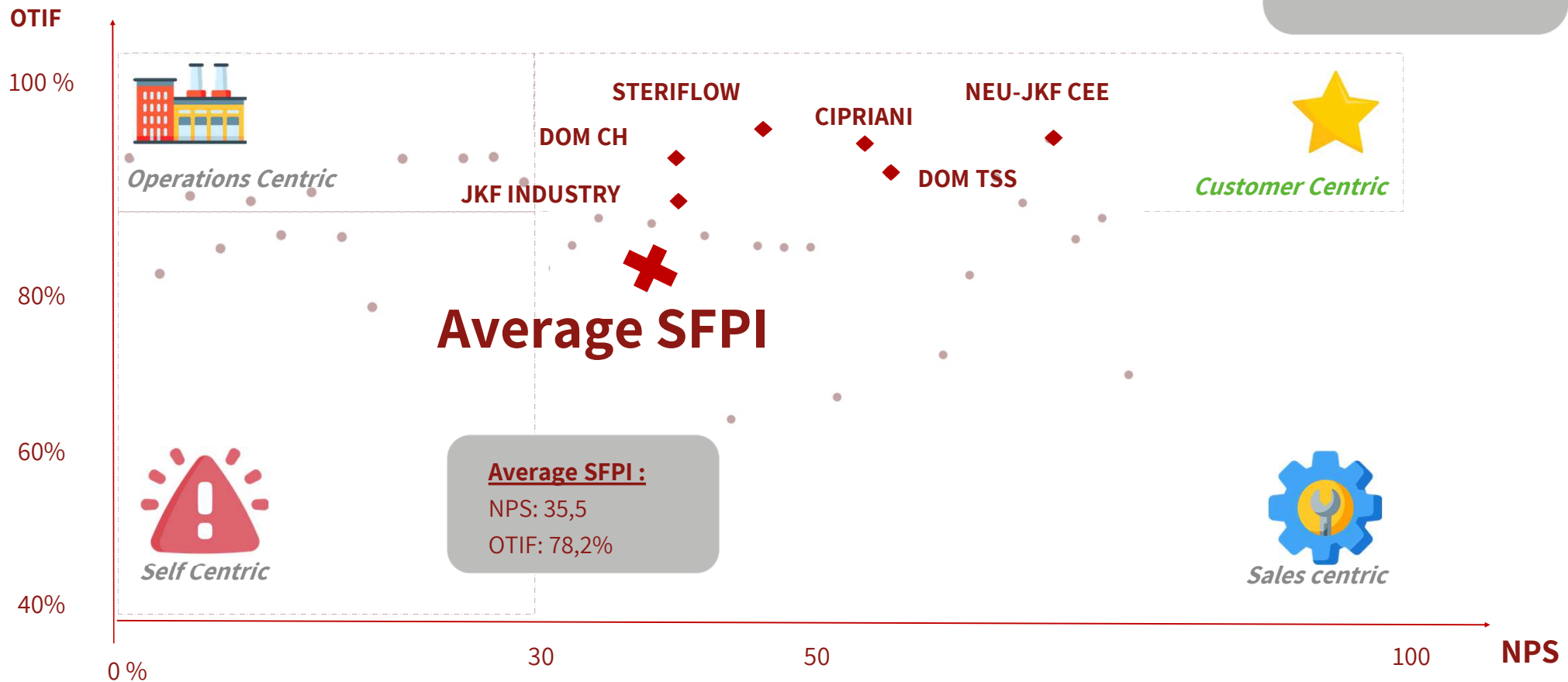
1+2

# Approfondir la connaissance de nos clients et diffuser une culture client à tous les étages de nos entreprises afin d'en améliorer la satisfaction



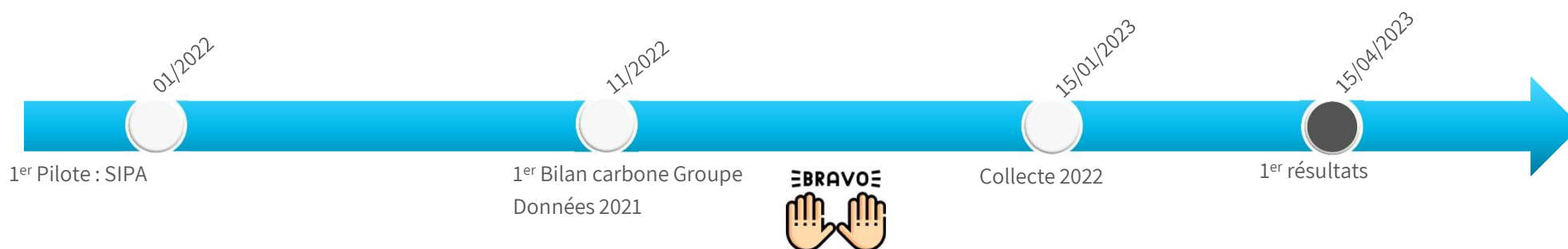
**Target SFPI :**  
NPS: 40  
OTIF: 90%

➔ 90% des sociétés mesurent NPS & OTIF





# Devenir un groupe plus efficace sur le plan environnemental



**59**

✓ 100% sites groupe

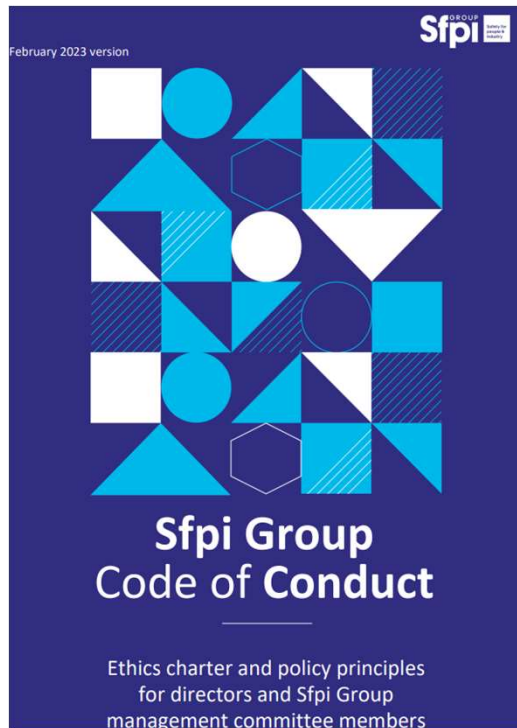
✓ Scope 1,2 et 3



**326 308 tCO2eq**

	2020	2021	2022
<b>Conso électricité Kwh/M€ CA</b>	49 468	48 004	<b>42 962</b>
<b>Consommation gaz Kwh/M€ CA</b>	46 909	51 913	<b>47 212</b>
<b>Quantité de déchets recyclables</b>	NC	NC	<b>71,27%</b>

# Mettre en place des standards communs, outils, cadres et références



- Un document sur l'éthique destiné à l'ensemble des collaborateurs et collaboratrices
- Un code d'actions à destination des dirigeants et dirigeantes



Le livre des valeurs entré en vigueur il y a 18 mois

- Intégrité
- Loyauté
- Cohérence

# Acquisition par Dom Security de la société italienne VIRO

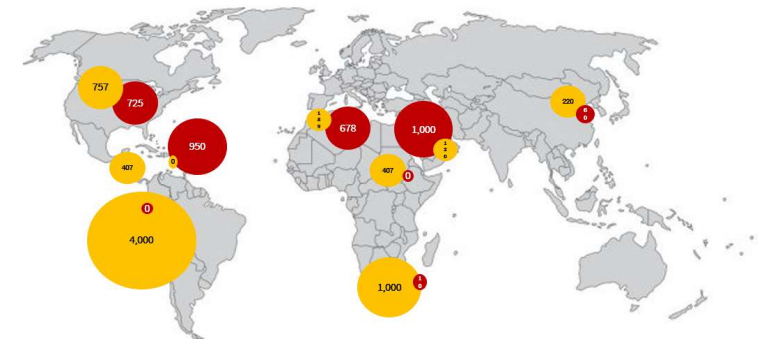
- VIRO, spécialiste des serrures électriques et de cadenas de sécurité
- 70 personnes sur le site de Bologne et une filiale en Afrique du Sud
- 16M€ de chiffres d'affaires en 2022 dont 45% en Italie, EBIT de 6,5%
- Acquisition en mars 2023 de :
  - 100% de VIRO Spa par l'entité italienne de Dom Security
  - 100% de l'ensemble immobilier VIROTRONIC par Groupe SFPI SA



# Acquisition par Dom Security de la société italienne VIRO

## Acquisition créatrice de valeur pour Dom Security

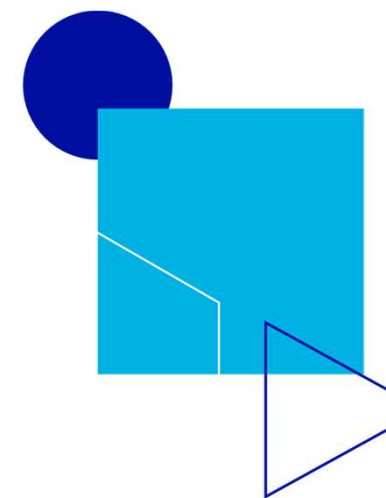
- **Gamme de produits complémentaires** notamment concernant les cadenas de sécurité intégrés souvent un des plans de verrouillage dit d'organigramme et de solutions de control d'accès.
- **Réseaux de distribution dédiés** en Italie permettant d'accroître notre positionnement au vue des infrastructures existantes dans le groupe avec DOM-CR à Turin et ANTIPANIC à Bologne.
- **Forte présence à l'export** et notamment hors d'Europe dans des zones géographiques différentes de DOM actuellement, offrant ainsi une synergie importante pour le développement des marques respectives VIRO et DOM.



## Perspectives 2023

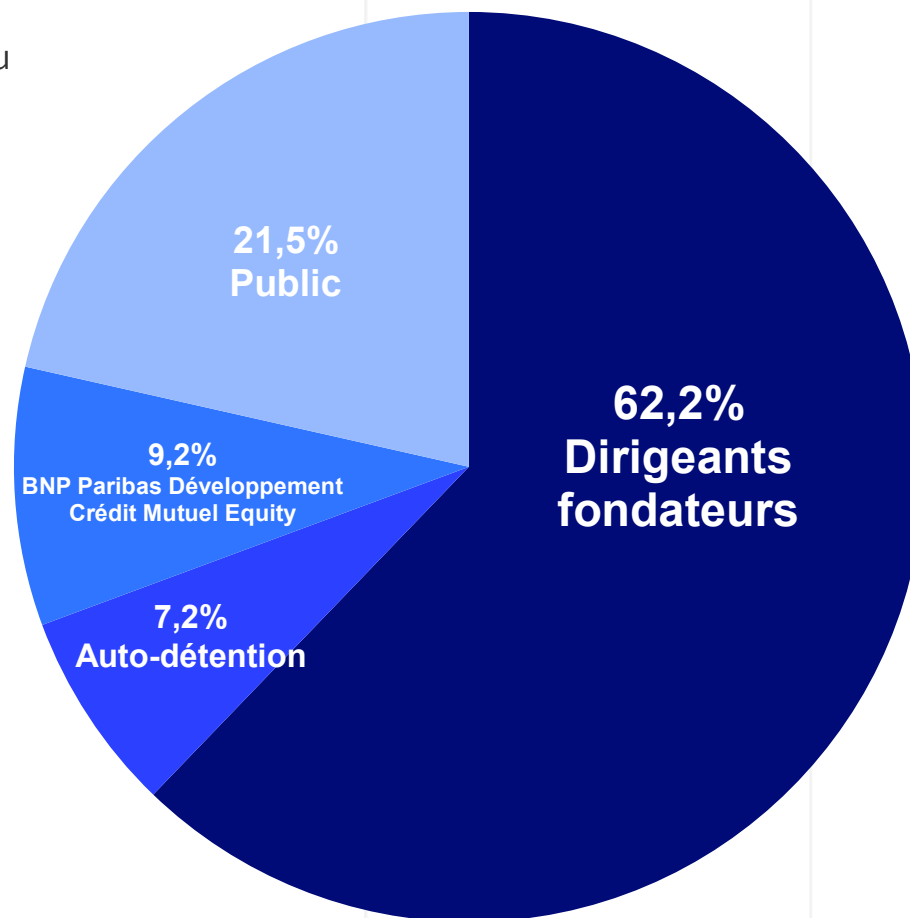
Pour l'exercice 2023, le Groupe envisage  
un chiffre d'affaires annuel de l'ordre de **715 M€**.

Prochaine communication financière : Résultats semestriels – 21 septembre 2023



# Cartographie boursière

Répartition du capital au  
14/04/2023



- Flottant au 31/12/2021 : 22,1 %
- Flottant au 14/04/2022 : 21,5 %

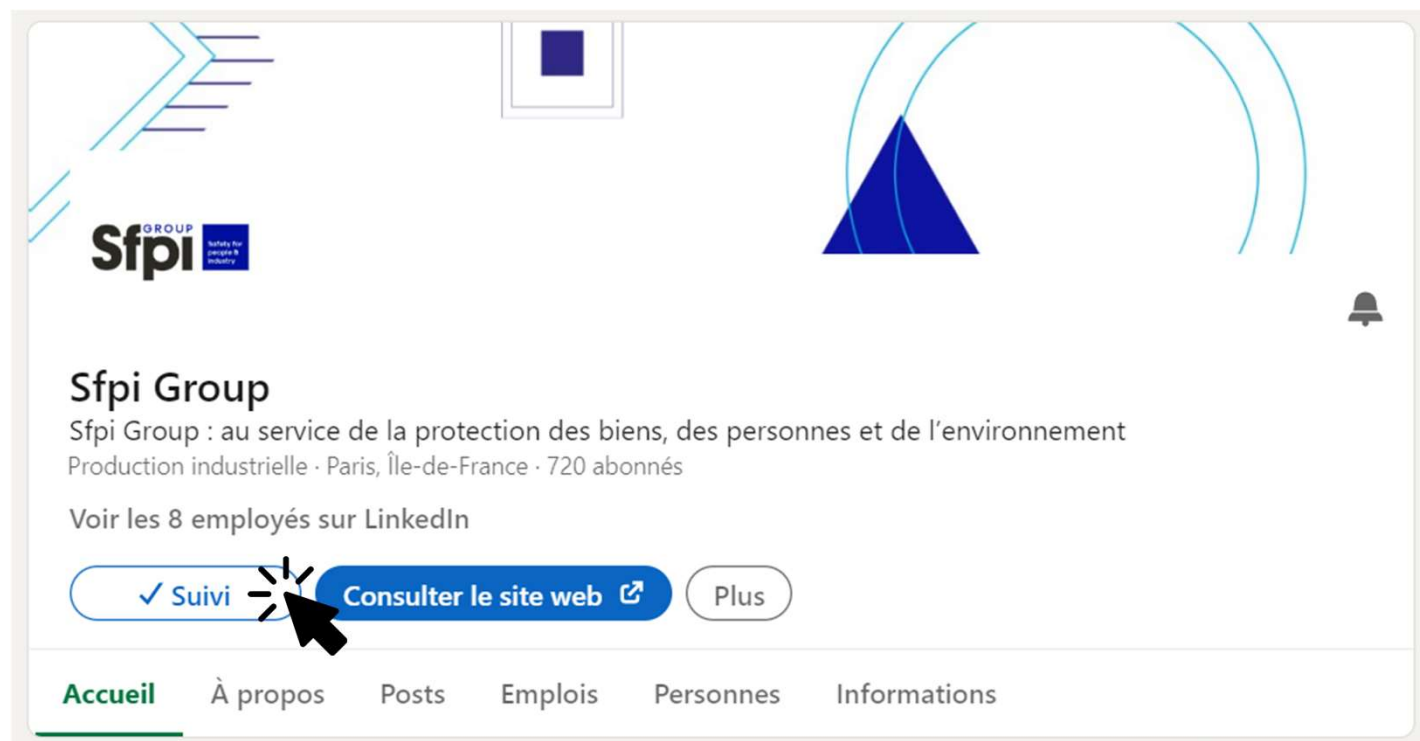
- Nombre de titres : 99 317 902
- Code ISIN : FR0004155000
- Marché : Compartiment Euronext B

- Dividende 2022 :  
proposition de 0,05 euros par action  
soit un montant total de 5 M€ à l'AG  
du 16 juin 2023

# Abonnez-vous à notre page LinkedIn!

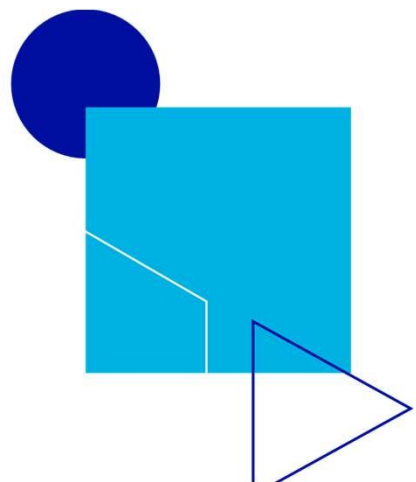


Nous avons lancé une page SFPI Group dans laquelle nous relayons notamment les progrès réalisés dans le cadre du plan de transformation.



Ce support ainsi que la présentation vidéo seront disponibles en fin de journée sur le site internet du Groupe – partie investisseurs

**[www.sfpi-group.com](http://www.sfpi-group.com)**





# Merci de votre attention

---

Nous répondons désormais à vos questions