

# Best of Sfpi

---

AUTOMNE 2019







# Sommaire

---

<b>EDITO</b>	4
Quelques mots d'Henri Morel	
<hr/>	
<b>CHIFFRES CLÉS</b>	6
Chiffre d'affaires 1er semestre 2019	
Chiffre d'affaires 1er semestre 2018	
<hr/>	
<b>NOMINATIONS</b>	8
Eric Pommier	
Bertrand Crepin-Leblond	
Stéphanie Poncelet	
<hr/>	
<b>ACQUISITIONS STRATÉGIQUES</b>	8
<hr/>	
<b>INNOVATIONS PRODUITS</b>	10
<hr/>	
<b>LE SAVIEZ-VOUS ?</b>	11
<hr/>	
<b>DIRECTION</b>	13
Contact	



# Nous marchons main dans la main avec la technologie.



HENRI MOREL | PDG

“

Qu'est-ce qui vous vient à l'esprit quand vous entendez le mot « sécurité » ? Pensez-vous que se sentir en sécurité est quelque chose d'essentiel ?

Contrairement à certaines idées reçues, la sûreté n'est pas seulement une question de sécurité. Au-delà de la sécurité physique, être en sûreté c'est aussi, respirer de l'air sain, consommer des produits fiables, être à l'aise dans un bâtiment sécurisé et confortable, tous ces besoins que nous satisfaisons à travers les activités des quatre pôles du groupe Sfpi.

Au sein du groupe, nous croyons que la sécurité va de pair avec la technologie. Par exemple, chez DOM Security, l'industrie des serrures mécaniques est confrontée chaque jour à l'arrivée de nouvelles technologies. Au lieu de se tenir à l'écart de ces innovations, nous

exploitons ces technologies pour lancer des solutions de sécurité électroniques en constante évolution afin d'établir les normes plus élevées pour l'industrie de la sécurité.

D'ici 2025, nous visons plus de 50% de notre chiffre d'affaires réalisé à l'international. Cet objectif ne sera atteint qu'en agissant tous ensemble, en continuant à investir dans l'innovation, la digitalisation et en impliquant l'ensemble de nos parties prenantes – de nos fournisseurs, à nos clients, en passant pas tous nos collaborateurs.







# Chiffres clés

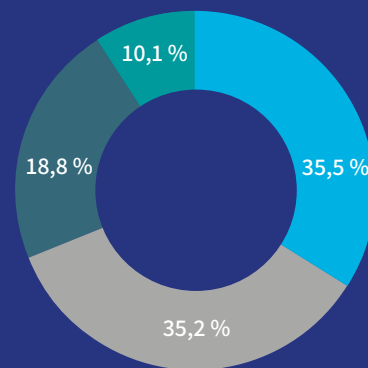
Chiffre d'affaires 1er semestre 2019 : 287 M€

## BÂTIMENT

- DOM Security, 102 M€
- MAC, 101 M€

## INDUSTRIE

- NEU-JKF, 54 M€
- MMD, 29 M€



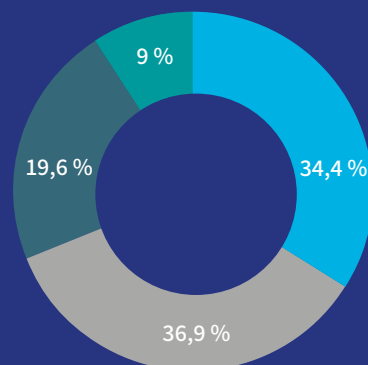
Chiffre d'affaires 1er semestre 2018 : 276 M€

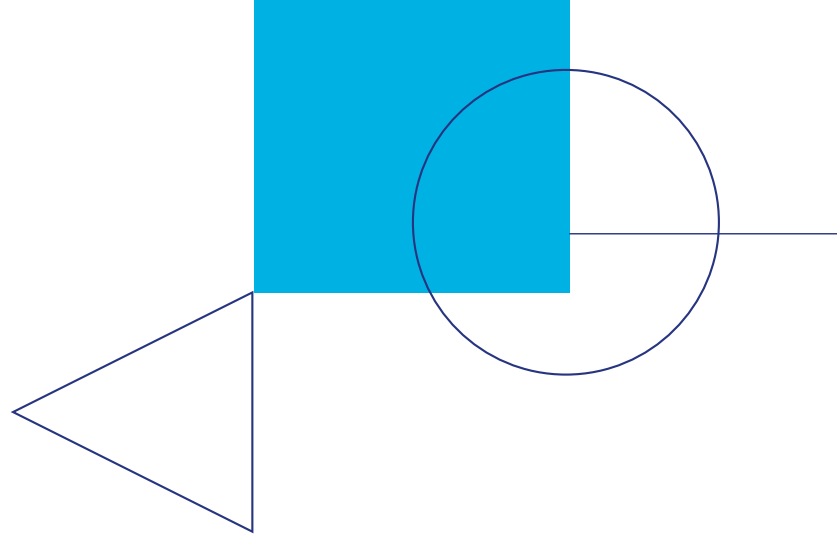
## BÂTIMENT

- DOM Security, 95 M€
- MAC, 102 M€

## INDUSTRIE

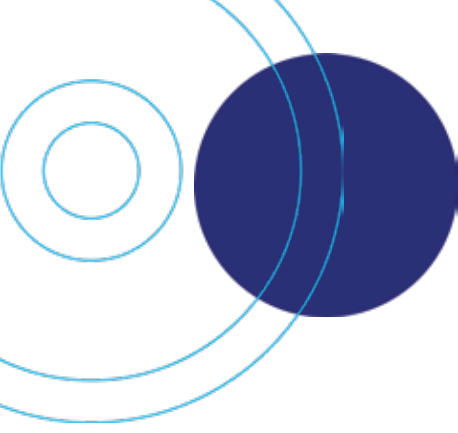
- NEU-JKF, 54 M€
- MMD, 25 M€





4 pôles opérationnels, au service de la protection des biens, des personnes et de l'environnement.





# Nominations

---



**ERIC POMMIER**

A été nommé Directeur Général de BARRIQUAND en février 2019, et succède ainsi à Michel Fuchs. Précédemment directeur industriel pour les trois sociétés BARRIQUAND Technologies Thermiques, BARRIQUAND Echangeurs et ASET, il est fort de près de 20 ans d'expérience en tant que dirigeant dans le secteur des biens d'équipements industriels.



**BERTRAND CREPIN-LEBLOND**

A été nommé Directeur Général de DELTA NEU au début de l'année 2019, à la suite de Philippe Pieters. Il possède une expertise de près de 10 ans dans le domaine du traitement de l'air industriel, notamment en tant que Directeur de la Division Industrielle Europe chez Howden.



**STÉPHANIE PONCELET**

Une nouvelle équipe RH se met en place au niveau du Groupe Sfpi, sous la direction de Stéphanie Poncelet. Cette équipe dédiée a pour mission de suivre et d'accompagner notre atout le plus précieux : nos collaborateurs.

# Acquisitions stratégiques

---

Le Groupe Sfpi a réalisé en 2019 l'acquisition, par sa filiale DOM SECURITY, de la société belge HOBERG.

Basée à Wavre, HOBERG est spécialisée dans la distribution de quincaillerie de bâtiment haut de gamme pour les marchés belge et luxembourgeois. Elle est le principal distributeur des produits DOM en Belgique. Cette acquisition permet au groupe DOM SECURITY de renforcer sa présence sur la zone Europe du Nord.

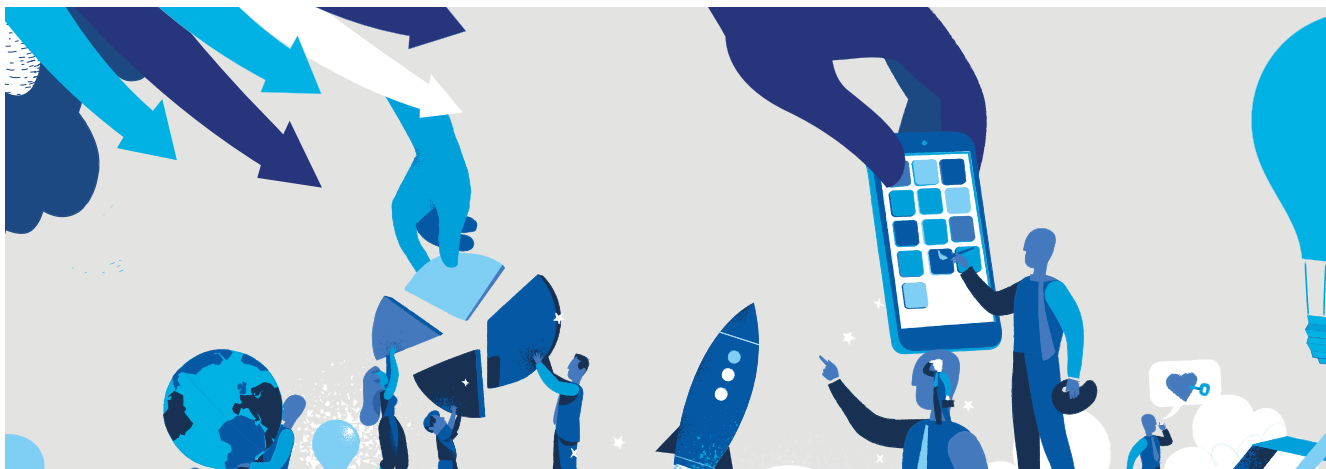
UNITECNIC, société française spécialisée dans le contrôle d'accès et la gestion des portes intègre par ailleurs DOM-Metalux, société du groupe DOM SECURITY.



Les locaux de DOM Nederland équipés avec les technologies NEU-JKF.

# Innovation produits

---



## PROTÉGER L'ENVIRONNEMENT DE TRAVAIL CONTRE LA DISPERSION DES POLLUANTS

Le produit CYCLAIR 300® de DELTA NEU a remporté début 2019 un nouveau prix : il est vainqueur du Challenge Performance et Innovation 2019 de la Direction Production Nucléaire d'EDF. Destiné à la mise en dépression des zones difficiles d'accès, il protège l'homme et son environnement contre la dispersion des particules radioactives.

Ce nouveau prix souligne les réalisations exemplaires du pôle NEU-JKF, combinaison optimale entre coût de revient, qualité de prestation et amélioration de l'efficacité.

## « OK GOOGLE, OUVRE LE VOLET FRANCE FERMETURES DE MON SALON ! »

Les volets roulants France Fermetures électriques radio Well'Com X3D peuvent désormais être pilotés à la voix via Google Home. Avec ce développement, le pôle MAC du Groupe Sfpi complète son offre domotique en améliorant l'expérience de la maison connectée.

# Le saviez-vous ?

---



## L'ACTIVITÉ DE PICARD SERRURES SE DÉVELOPPE, SES LOCAUX AUSSI

PICARD SERRURES, basé à Feuquières-en-Vimeu dans les Hauts-de-France, finalise les derniers travaux d'agrandissement et de réaménagement de son usine et bureaux administratifs. Ces nouveaux locaux « verts » ont été repensés pour répondre aux exigences environnementales les plus strictes. Ils permettront à PICARD SERRURES d'offrir à ses clients une réactivité et une qualité de service encore supérieure.

## BARRIQUAND CONTRIBUE À L'ÉCONOMIE CIRCULAIRE EN VALORISANT L'ÉNERGIE PERDUE

Avec ses échangeurs thermiques, BARRIQUAND permet la récupération de la « chaleur perdue » dégagée par tout procédé industriel. Ainsi collectée, elle peut être réutilisée en tant qu'énergie et non rejetée dans l'eau ou dans l'air.

A travers cette récupération et valorisation de l'énergie perdue, l'offre de produits BARRIQUAND est une réponse aux forts enjeux énergétiques actuels.

## DOMCONNECT FACILITE LA VIE DES INTÉGRATEURS DE SYSTÈMES DE SÉCURITÉ

La dernière technologie développée par DOM SECURITY, DOMConnect, permettra d'enrichir un système de sécurité tiers avec de nouveaux points d'accès gérés par des solutions DOM. Sans nécessiter aucun changement dans le système existant, DOMConnect s'intègre de manière fluide pour apporter une meilleure visibilité et un contrôle global.

Afin d'offrir la technologie la plus aboutie, DOMConnect fait maintenant l'objet d'une coopération avec NEDAP, leader européen des solutions de contrôle d'accès connecté.







# Contact

---



**HENRI MOREL**

*Président Directeur Général*

henri.morel@groupesfpi.com



**DAMIEN CHAUVEINC**

*Directeur Général Délégué*

damien.chauveinc@groupesfpi.com



**NICOLAS LOYAU**

*Directeur Financier*

nicolas.loyau@groupesfpi.com



**PIERRE-PAUL FINI**

*Directeur Juridique*

ppfini@groupesfpi.com



**SOPHIE MOREL**

*Responsable Relations Investisseurs*

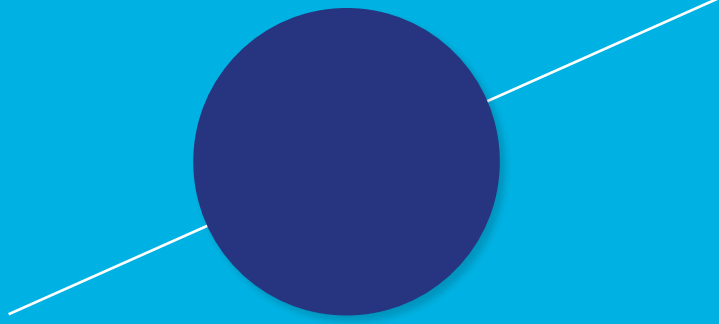
sophie.morel@groupesfpi.com

**Sfpi Group**

20 rue de l'Arc de Triomphe

75017 Paris - France

T +33 146 220 900



LET'S  
CREATE  
SHARED  
VALUE.